

## Risques technologiques majeurs

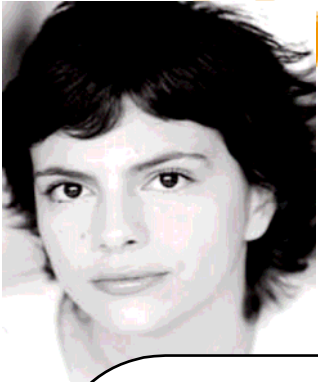


# Première réunion du Comité de pilotage (Copil) de la campagne régionale 2013 d'information du public sur les risques technologiques majeurs en Rhône-Alpes

*18 décembre 2012*



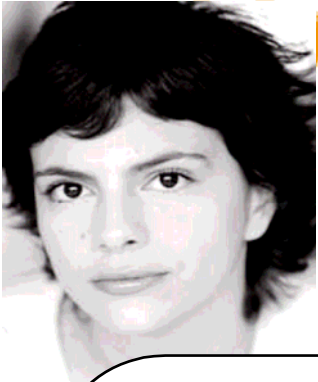
Réunion du Copil Campagne d'information 2013 - 18 décembre 2012



## Risques technologiques majeurs

# Ordre du jour de la réunion

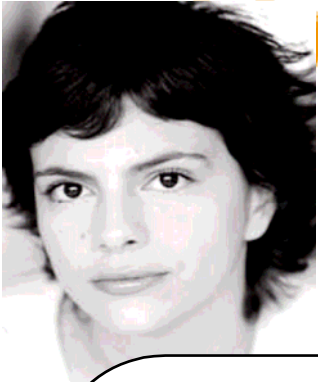
- 1 - **Accueil** : Mmes Mireille Domenech-Diana, Présidente du SPIRAL RISQUES et Eléonore Perrier, Présidente de la commission Risques majeurs du SPPPY
- 2 - **Rappel réglementaire, retour d'expérience campagne 2008**
- 3 - **Premiers éléments sur la campagne 2013 : champ ...**
- 4 - **Autres éléments sur la campagne : actions ...**
- 5 - **Propositions d'organisation**
- 6 - **Questions diverses**



Risques technologiques majeurs



## 2 - Rappel réglementaire et retour d'expérience sur la campagne régionale d'information 2008



Risques technologiques majeurs

## Rappel réglementaire

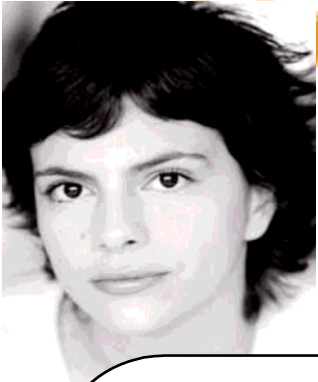


### Information du public sur les risques technologiques majeurs :

- une obligation réglementaire faite aux exploitants d'installations ou d'ouvrages qui disposent d'un **PPI** (depuis 1987, directives Seveso, Code de l'environnement, décrets de 09/2005 et 03/2006) **sous l'égide des Préfets**

Sont soumis à PPI :

- les installations classées Seveso seuil haut
- les sites comportant au moins une installation nucléaire de base
- les stockages souterrains de matières dangereuses
- certains barrages de classe A
- les ouvrages d'infrastructures liés au transport de matières dangereuses au sens du L551-2 du Code de l'Environnement
- les établissements utilisant des micro-organismes hautement pathogènes

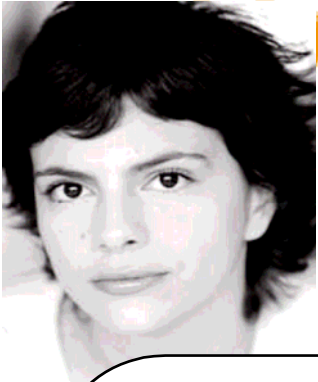


## Risques technologiques majeurs

# Rappel réglementaire

### Information du public sur les risques technologiques majeurs :

- **le préfet fait établir une brochure** (éléments d'information contenus dans le plan d'urgence) **et des affiches** (consignes de sécurité à adopter en cas d'urgence)
- **distribution de la brochure, par les maires, à toute personne résidant dans la zone concernée** (au moins la zone PPI)
- **affichage des consignes**
- **mise à jour et diffusion de la brochure, au moins tous les 5 ans**
- **édition et diffusion aux frais de l'exploitant**



Risques technologiques majeurs

## Rappel réglementaire

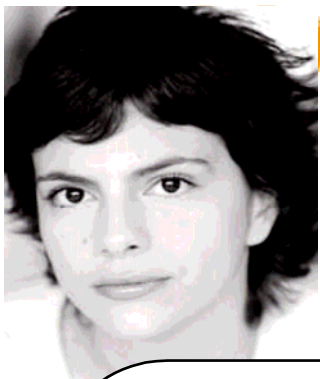
### L'affichage des consignes :

- **les affiches précisent les consignes de sécurité à adopter en cas d'urgence**

le maire organise les modalités de l'affichage dans sa commune dans :

- les ERP lorsque l'effectif du public et du personnel > 50 personnes
- les immeubles destinés à l'activité industrielle, commerciale, agricole, de service > 50 occupants
- les terrains de camping permanents > 50 campeurs sous tente ou 15 tentes ou caravanes
- les locaux d'habitation > 15 logements

- **les affiches sont mises en place par l'exploitant ou le propriétaire, à l'entrée de chaque bâtiment ou tous les 5000 m<sup>2</sup> (terrains de camping)**



Risques technologiques majeurs

## Retour d'expérience



Depuis 1993 (pour le Rhône et l'Isère) et 2008 (pour Rhône-Alpes), les différents acteurs (Etat, collectivités territoriales, entreprises, associations, salariés) travaillent ensemble pour produire une information « partagée » sur les risques technologiques majeurs

avec comme **objectifs** :

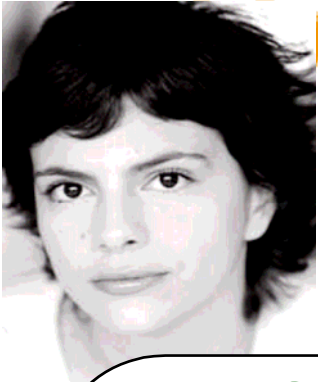
- **mutualiser** les obligations d'information des industriels en organisant une campagne régionale
- **élargir** à tous types de risques de même nature et comportant les mêmes mesures et consignes de protection
- **aller au-delà de ce qu'exige la réglementation** en terme d'information du public, en particulier avec des actions en direction des scolaires

avec comme **moyens** :

- APORA, fédérateur des industriels concernés
- les SPPPI, lieux propices à la concertation qui rassemblent les 5 collèges
- un financement essentiellement industriel mais abondé par les pouvoirs publics

Réunion du Copil Campagne d'information 2013 - 18 décembre 2012





Risques technologiques majeurs

## Retour d'expérience



### les SPPPI en Rhône-Alpes :

Le SPIRAL (*agglomération lyonnaise et Rhône*)

le SPPPY (*région grenobloise et Isère*)

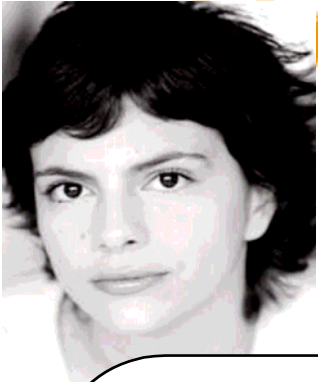
Création du SPIRAL en 1990

Création du SPPPY en 2010/2011

**Les 2 SPPPI ont coordonné avec APORA et la DREAL les campagnes d'information du public sur les risques industriels majeurs en 1998, 2003 (Rhône et Isère) et 2008 (région Rhône-Alpes)**

- Participation des 4 INB de l'Isère (ILL Grenoble, CNPE St Alban, CNPE Creys-Malville, CEA Grenoble) pour les campagnes 1998 et 2003
- En 2008, le choix avait été fait d'inclure seulement le site du Tricastin (choix remis en cause suite à l'incident de Socatri)

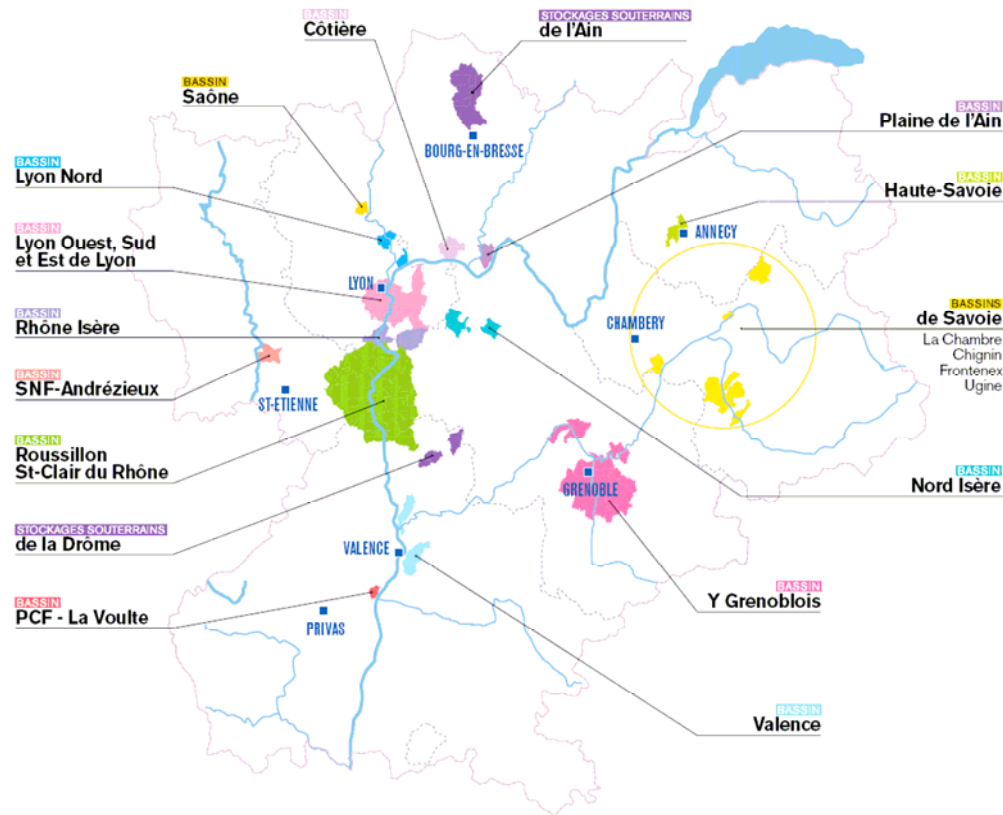




## Risques technologiques majeurs

# Retour d'expérience sur la campagne 2008

La carte régionale des bassins d'information de la campagne



8 départements

19 bassins

64 Seveso

4 stockages  
souterrains

186 communes

1 200 000 personnes



## Risques technologiques majeurs

# Retour d'expérience sur la campagne 2008



Plus de 700 000 brochures, en 19 versions (de 8 à 44 pages), diffusées auprès des 1,2 millions d'habitants de 186 communes de Rhône-Alpes entre fin septembre et début novembre 2008

Magnet




Près de 50 000 affichettes envoyées aux entreprises > 50 salariés et aux mairies pour diffusion aux ERP, et immeubles >15 logements



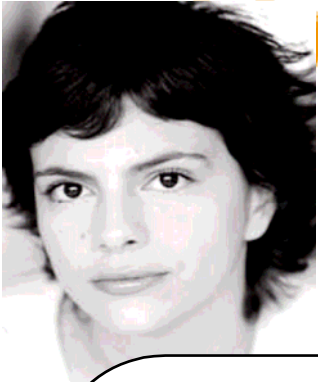
Risques technologiques majeurs

## Retour d'expérience sur la campagne 2008



- Le dossier « relais d'opinion »
- 5 conférences de presse : Loire, Drôme, Isère, Savoie, Rhône
- communication dans les bulletins municipaux
- 17 réunions publiques (Ain : 3, Isère : 7, Rhône : 5 + 1, Savoie : 1), 1400 personnes
- site internet [www.lesbonsreflexes.com](http://www.lesbonsreflexes.com)
- numéro vert  N° Vert 0 800 507 305
- film et dessin animé
- la fête de la science
- le triptyque pédagogique
- les conférences débats et l'exposition en ligne
- la lettre d'information « Regards sur le Risque »
- les panneaux d'exposition

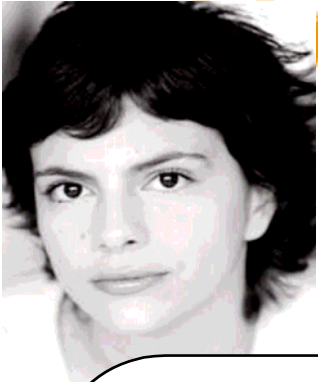




### **3 - Premiers éléments sur la campagne :**

- **décision des préfets**
- **dimensionnement de la campagne**
- **compte rendu de la réunion avec les INB**
- **compte rendu de la réunion avec les industriels Seveso**
- **compte rendu du pré-groupe « documents réglementaires, brochures, affichettes »**





Risques technologiques majeurs

## Premiers éléments sur la campagne 2013



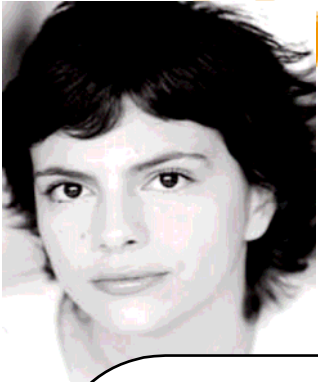
### Réunion du Comité de l'Administration Régionale (CAR) le 19 septembre 2012

#### Présents :

les préfets, les services régionaux de l'Etat

#### Décisions :

- validation du renouvellement de la campagne 2008 et extension du champ : installations soumises à PPI (hors barrage) et information sur les canalisations de TMD
- les préfets seront saisis des modalités opérationnelles
- arbitrage des préfets sur les situations sensibles



Risques technologiques majeurs

## Premiers éléments sur la campagne 2013



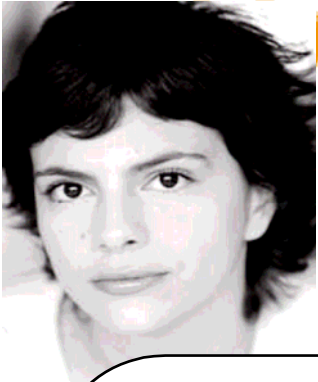
### Dimensionnement de la campagne : les établissements concernés

#### à ce jour ...

- environ **70 établissements Seveso seuil haut**, avec quelques ajustements à prévoir pour les situations spécifiques (recensement Seveso 2011 ...)
- les **5 stockages souterrains de gaz**
- les **8 sites nucléaires** de Rhône-Alpes
- certaines infrastructures TMD : à voir dans chaque département

**Pour certains ouvrages ou installations** (infrastructures TMD, P4, par exemple), nécessité d'aborder le sujet dans la brochure du bassin concerné, voire en réunion publique

**Pour les canalisations TMD**, la problématique serait abordée dans les brochures.



Risques technologiques majeurs

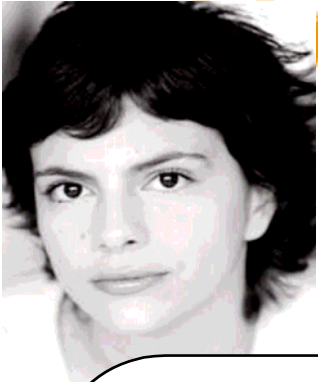
## Premiers éléments sur la campagne 2013



### Dimensionnement de la campagne : les territoires concernés, le principe de bassins d'information

- **liste exhaustive des communes concernées** : en cours de finalisation (liée à certains nouveaux ou futurs périmètres PPI, + PPI nucléaires)
- il sera affiché **un périmètre d'information** (et non le périmètre PPI) mais qui devra être au moins celui du PPI
- le principe d'une **information sur toute la commune**, du moment qu'elle est partiellement touchée, pourrait être retenu, sauf cas particuliers
- **le principe de bassins d'information** :
  - permet de diminuer le nombre de brochures différentes
  - correspond souvent à des réalités de territoire
  - donne une information plus large aux riverains





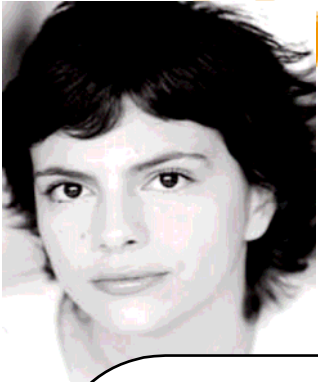
Risques technologiques majeurs

## Premiers éléments sur la campagne 2013



### Information et concertation sur la campagne

- **Réunion des exploitants des installations concernées**
  - . réunion des exploitants Seveso
  - . réunion des exploitants INB
- **Information et sollicitation des maires**
- **Consultation des membres des CLIC/CSS et des présidents des CLI**



## Risques technologiques majeurs

# Premiers éléments sur la campagne 2013



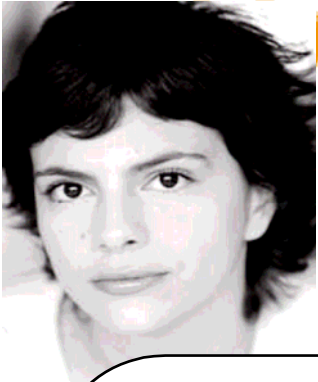
## Réunion des INB le 11 décembre 2012

### Invités :

- EDF CNPE du Tricastin - EDF CNPE de St Alban - EDF CNPE de Cruas - EDF CNPE du Bugey - EDF Site de Creys Malville - Areva FBFC à Romans - Areva Tricastin - Institut Laue Langevin

### Relevé de décisions :

- accord des participants sur le principe d'une campagne régionale en 2013 Seveso + INB
- mais campagne interrégionale
- à quel coût ?
- souhaite une cohérence entre campagne iode et campagne info sur risques technologiques majeurs



Risques technologiques majeurs

Premiers éléments sur la campagne 2013

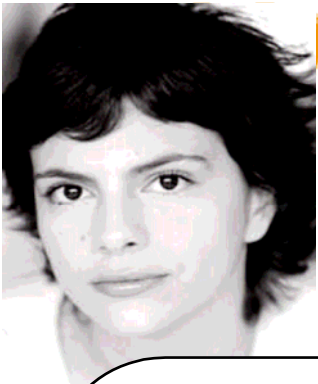


## Réunion des établissements industriels le 11 septembre 2012

### Invités :

- établissements Seveso AS et stockages souterrains
- membres SPIRAL et SPPPY
- DREAL UT 8 départements
- SID-PC 8 départements

**94 participants**



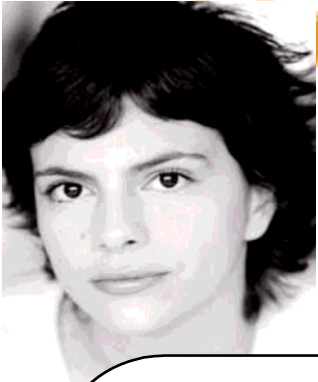
Risques technologiques majeurs

## Premiers éléments sur la campagne 2013



### Ordre du jour de la réunion avec les établissements industriels

- **Accueil** : Pierre Bonnel, président d 'APORA
- **Introduction** : Yves Picoche, chef du service Prévention des Risques - DREAL Rhône-Alpes
- **1 - Rappel réglementaire**
- **2 - Retour d'expérience sur la campagne 2008**
- **3 - Premiers éléments pour la campagne 2013**
- **4 - Organisation à mettre en place**
- **5 - Débat**
- **6 - Conclusion**



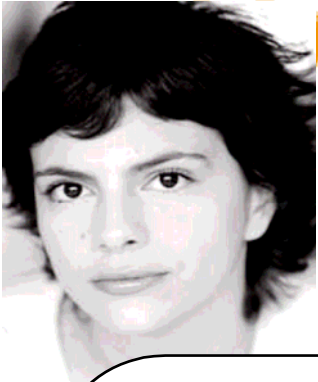
**Risques technologiques majeurs**

## **Premiers éléments sur la campagne 2013**



### **Objectif de la réunion des industriels**

- . Expliquer le rôle des différents acteurs et impliquer les industriels**
  - rôle d'APORA : association des entreprises de Rhône-Alpes pour l'environnement industriel
- . Intérêt d'une campagne Rhône-Alpes pour cette information réglementaire,**
- . Capitaliser sur la campagne précédente et les 4 années écoulées,**
- . Prendre en compte l'évolution du contexte réglementaire,**
- . Lancer l'organisation à mettre en place : attentes des participants, éléments attendus des industriels.**



Risques technologiques majeurs

## Premiers éléments sur la campagne 2013



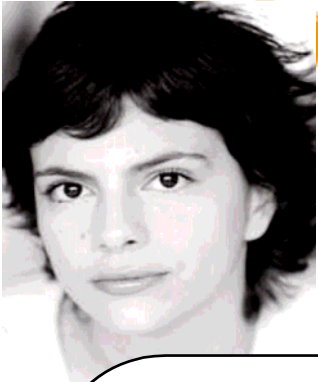
### Retour d'expérience sur la campagne 2008

#### Objectifs :

- conformité réglementaire des documents
- crédibilité car présence des différents acteurs
- développer une culture du risque (« les bons réflexes »)

#### Organisation :

- concertation avec tous les acteurs
- implication des maires
- mutualisation des moyens financiers => aller au-delà du réglementaire



Risques technologiques majeurs

## Premiers éléments sur la campagne 2013

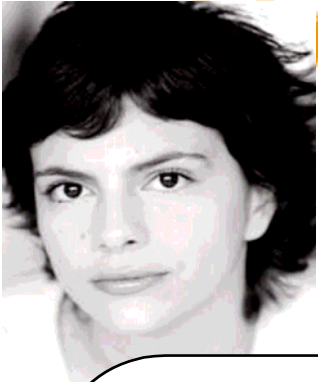


### Débat

#### Questions posées :

- Etablissements concernés
- Sites multi-exploitants
- Rayons PPI
- Expliquer au public : PPI / PPRT
- Travailler sur la communication pour les réunions publiques
- Relais de l'information par les medias
- Consignes
- Sûreté et confidentialité de certaines données
- Coût prévisionnel : plusieurs questions, limiter le coût.





Risques technologiques majeurs

## Premiers éléments sur la campagne 2013

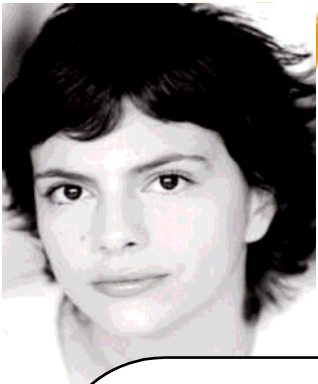


### Réunion du pré-groupe «documents réglementaires» Le vendredi 14 décembre 2012 à APORA

#### Ordre du jour :

- Rappel du contexte
- rappel contenu réglementaire des fiches
- discussion actualisation des fiches 2008 ou refonte
- prestataire cabinet de communication
- canevas de fiche établissement, rubriques à ajouter ou enlever
- planning

**Valider les propositions en comité de pilotage le 18/12/12**



Risques technologiques majeurs

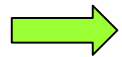
## Premiers éléments sur la campagne 2013



**Participants :**

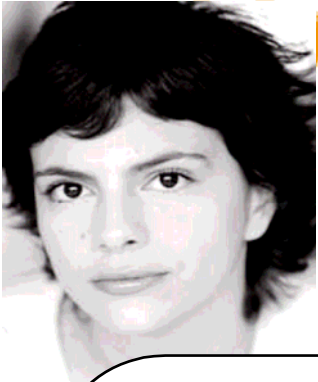
**10 industriels inscrits + secrétariat campagne**

**10 participants le 14/12/12**



**Elargir le GT :**

- Collectivités
- Sécurité civile
- Associations
- Autres services de l'Etat ?
- Salariés ?
- Autres INB
- Autres personnes ?



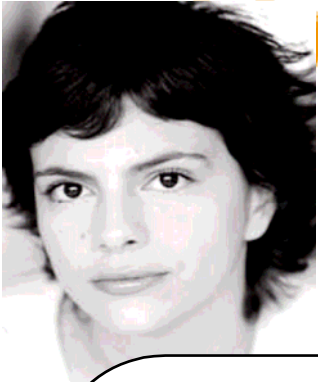
Risques technologiques majeurs

## Premiers éléments sur la campagne 2013



### Rappel du contexte

- . Le GT a vocation à travailler sur :
  - les brochures
  - le magnet ou la carte (à valider)
  - l'affichette
  - pour les consignes : partir du travail du SPPPY
- . Brochures distribuées en 2008 (+ magnet + enveloppes) :
  - . par bassin de risques,
  - . 3 parties :
    - informations générales,
    - **informations par bassin avec une fiche de 2 pages par établissement sujet de la réunion du 14/12/12**
    - alerte et consignes
- . Rappel du contexte 2013 : faire distinguer aux riverains PPRT et PPI



Risques technologiques majeurs

## Premiers éléments sur la campagne 2013



### Contenu des fiches 1/2

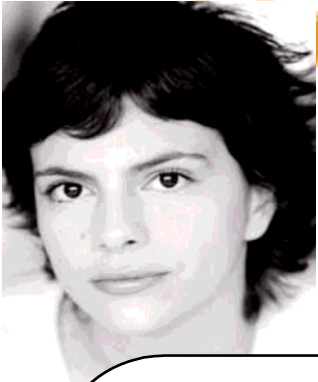
**Rappel :** - contenu réglementaire du document d'information à distribuer (brochure) :

AM du 10 mars 2006 .

- on parle de périmètre d'information

#### Propositions du pré-groupe :

- comme en 2008 : informations communes dans la partie générale
- informations concernant chaque établissement :
  - ✓ mieux communiquer sur l'utilisation des produits fabriqués
  - ✓ hiérarchiser les infos
  - ✓ mettre des photos plus grandes
  - ✓ retravailler la partie produits et picto (nouveaux picto règlement CLP – Classification, étiquetage, emballage, en application pour les substances, en 2015 pour les mélanges).



Risques technologiques majeurs

## Premiers éléments sur la campagne 2013

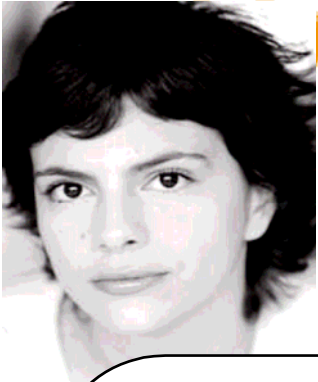


### Contenu des fiches 2/2

#### Questions à ce jour :

- ✓ séparer ou non les INB des Seveso AS et stockages ? Proposition : dans le même cahier bassin
- ✓ Périmètres d'information / périmètres PPI : avoir les données pour pouvoir chiffrer (demande forte des industriels).

**Le pré-groupe a travaillé sur le canevas de fiche établissement et le document d'aide au remplissage à partir des documents 2008.**



Risques technologiques majeurs

Premiers éléments sur la campagne 2013



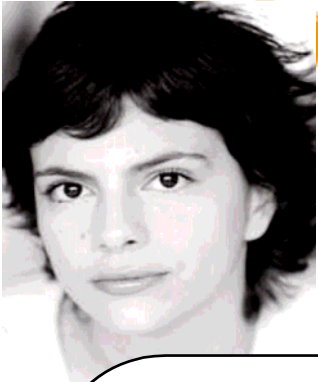
## Discussion : actualisation des fiches ou refonte

Proposition du GT : mise à jour des fiches (contenu + présentation)

- **Convoquer le prestataire 2008 (Magazine) semaine du 7 janvier.**

- Demandes :**
- même rigueur de travail, même niveau de prestation
  - proposer ses réflexions et différents formats de brochure pour prendre en compte nos souhaits
  - chiffrage conception tenant compte du travail réalisé en 2008
  - être compétitif au niveau du prix

Si réponse non satisfaisante : consultation.



Risques technologiques majeurs

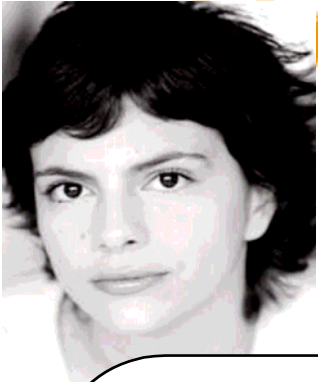
## Premiers éléments sur la campagne 2013



### Planning pour les brochures réglementaires

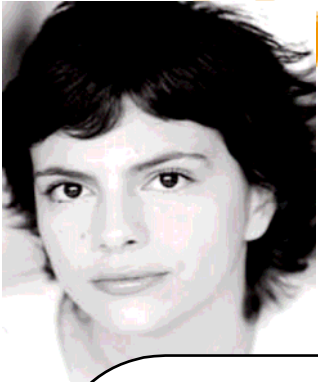
- Validation des propositions au comité de pilotage du 18 décembre
- Elargissement du GT «docs réglementaires»
- Rendez-vous prestataire avec le GT semaine du 7 janvier
- Envoi du canevas aux établissements en janvier
- Bon à tirer avant fin juin





## 4 - autres éléments sur la campagne :

- étude ENTPE
- Serious game
- évocation de l'enquête IRMa/LaboPact, des propositions IFFORME, agence Edel ...



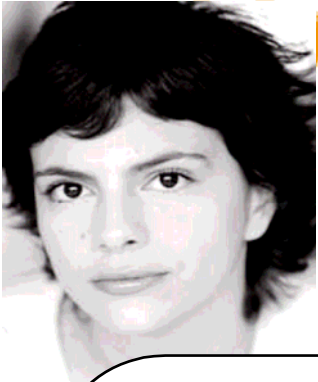
Risques technologiques majeurs

## Autres éléments sur la campagne



### Serious game risques majeurs : un projet commun des SPPPI au niveau national

- . Choix de travailler en commun sur le thème de la **sensibilisation** de la population à la prévention et aux risques et en particulier sur la **conduite à tenir en cas d'alerte**
- . **Outil complémentaire pour les campagnes d'information** sur les risques industriels
- . Avec un GT faisant appel à des personnes ressources
- . Aujourd'hui : une démo - le jeu complet est attendu pour la fin du premier trimestre 2013



## Risques technologiques majeurs

# Autres éléments sur la campagne

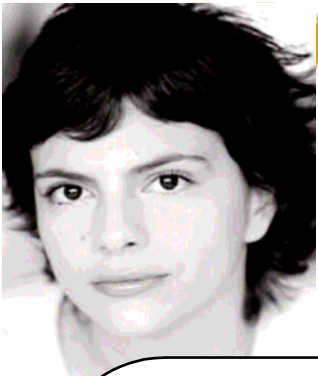


## Serious game risques majeurs : outil pédagogique et ludique

- . Intéresser le public **jeune** (mais pas seulement)
- . Utilisation des nouvelles technologies : **Internet et application mobile**
- . Utilisable en **individuel et en collectif**

### Les principes

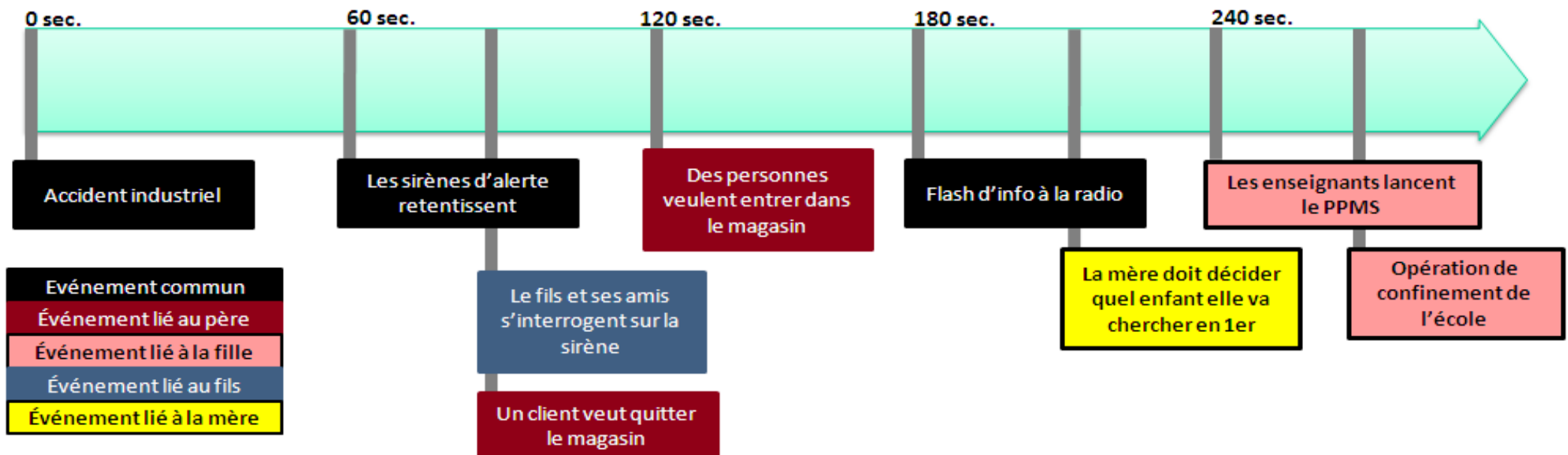
- . Diffuser les **principales consignes** : ne pas téléphoner, ne pas aller chercher ses enfants à l'école, écouter la radio, se confiner, se préparer
- . Apprentissage par l'erreur et rejouabilité : pour une appropriation des consignes
  - ⇒ des fenêtres qui commentent l'erreur ou le bon réflexe
  - ⇒ pour acquérir les bons réflexes et des connaissances

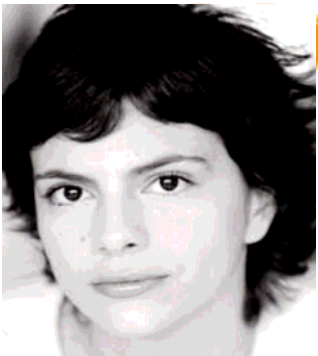


## Risques technologiques majeurs

# Autres éléments sur la campagne

- Place le jouer en **situation d'acteur** :
  - observer,
  - analyser une situation
  - prendre une décision - **en temps réel**
- Une famille - **quatre scénari**





## Risques technologiques majeurs

# Autres éléments sur la campagne

**Client 01**

Cette sirène c'est l'usine, il faut que j'aille chercher mes enfants !



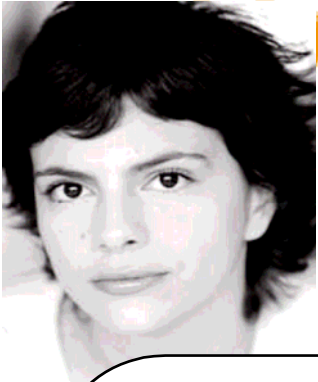
**Erreur ! (-4 points)** Vous n'auriez pas du laisser cet homme sortir, car il va mettre sa vie en danger inutilement. L'important est de se mettre en sûreté, à l'abri, le plus rapidement possible. Les établissements scolaires quant à eux sont formés à réagir dans ce genre de situations.

A bientôt

Le laisser sortir

4.8

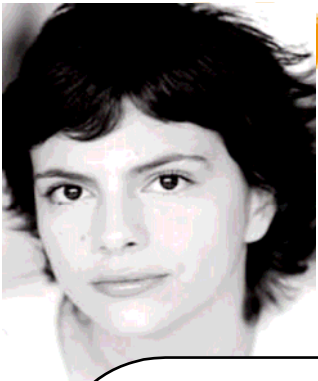
Lui demander de rester



## 5 - propositions d'organisation :

- composition du Copil
- chargés de mission
- mise en place des groupes de travail
- calendrier

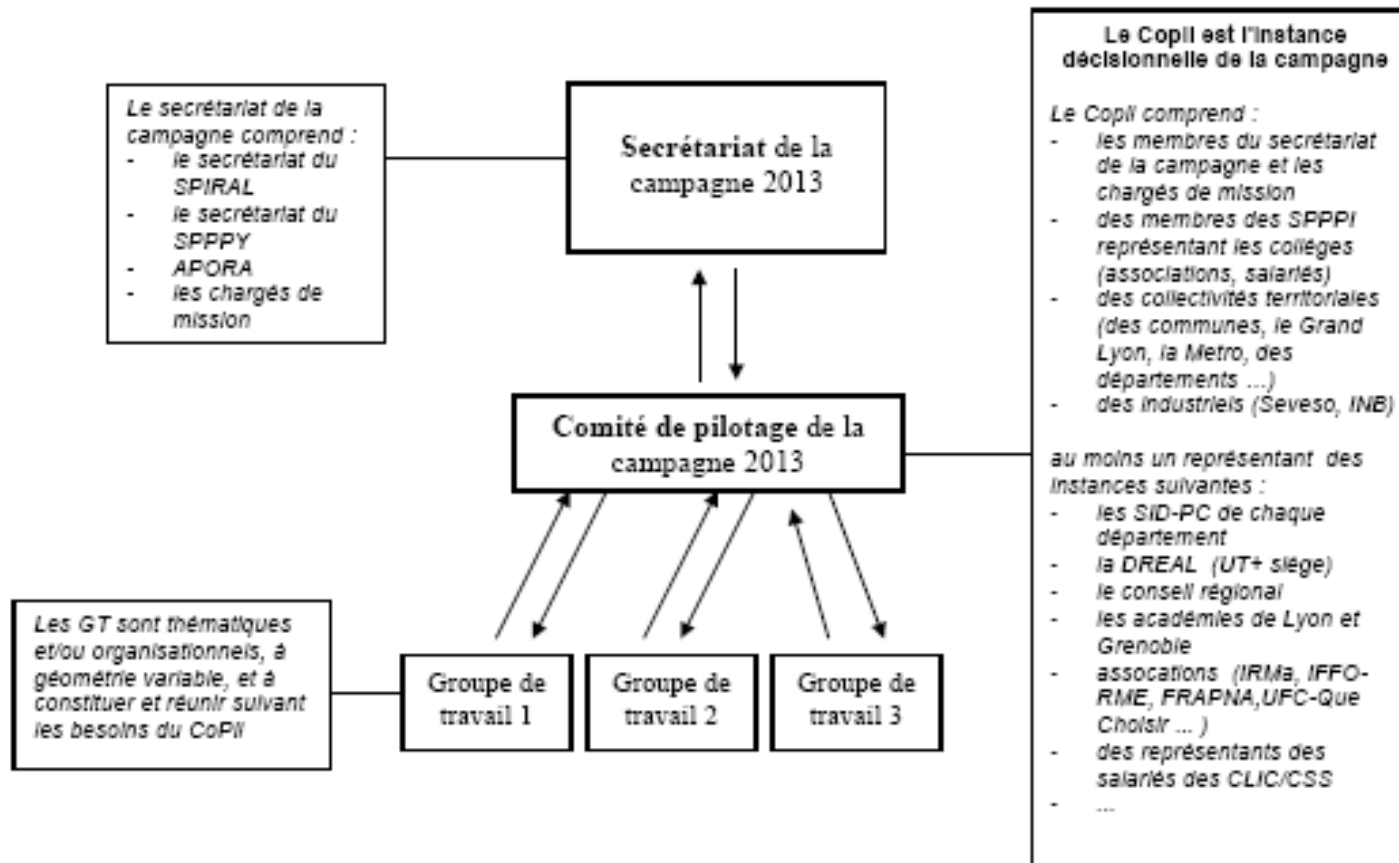




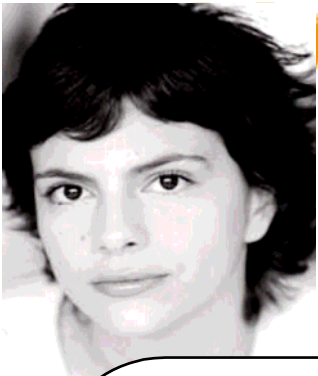
## Risques technologiques majeurs

# Propositions d'organisation

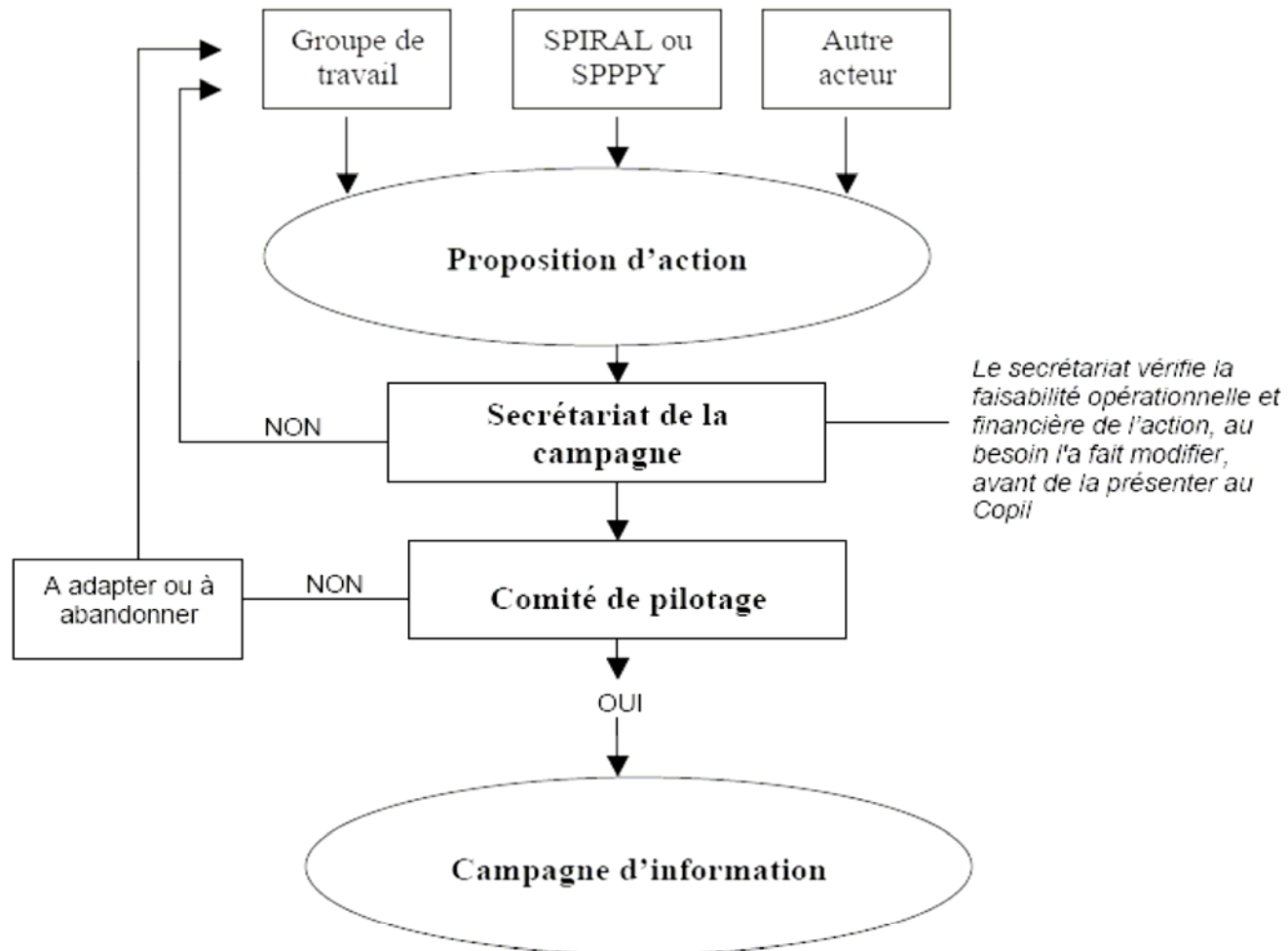
### Organigramme de la campagne 2013



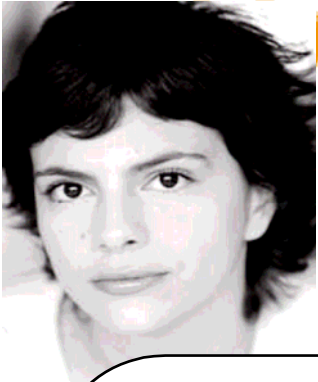




## Processus de validation d'une action





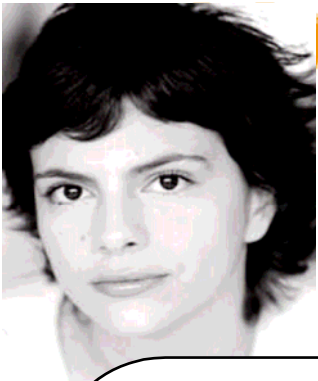


Risques technologiques majeurs

## Propositions d'organisation

### Mise en place des groupes de travail

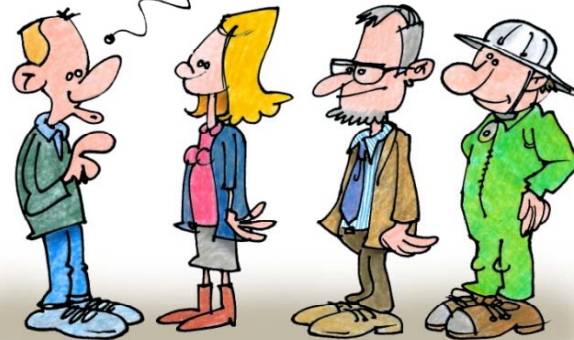
- GT « docs réglementaires »
- GT « actions pédagogiques »
- GT « communication - médias » ?
- Autres thèmes de travail : dossiers d'information (pour relais d'opinion), NTIC réseaux sociaux ...
- quels autres GT ?
  - composition de chaque GT
  - pilotage de chaque GT



## Risques technologiques majeurs

# Merci de votre attention

LE SPPPI, C'EST SUPPPER PPPPPRATIQUE!



CEP/12.

