



**PRÉFÈTE  
DE L'ISÈRE**

*Liberté  
Égalité  
Fraternité*



**Volonté AIR**  
DONNONS DE L'AIR À L'AVENIR

## **Webinaire Industrie**

**Le 22 mai 2026**

**Bruno FRERY – VICAT**

**Corinne THIEVENT – DREAL UDI**

**Prisca RAY – ATMo AuRA**

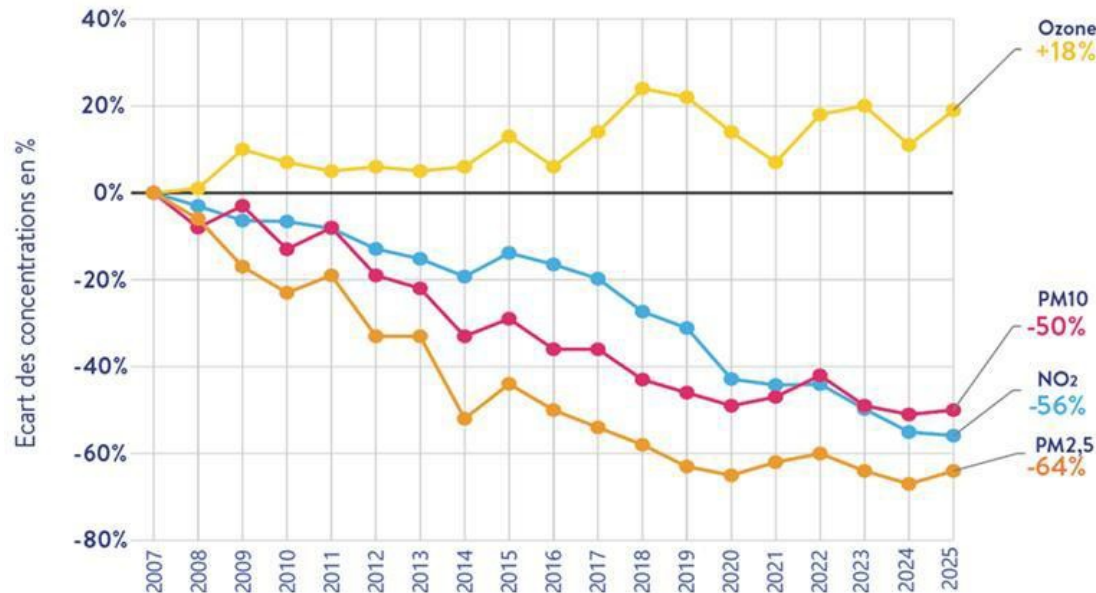
# Ordre du jour

- > Accueil et Introduction
- > Présentation du PPA3 Grenoble Alpes Dauphiné
- > Zoom sur le volet industriel
- > Présentation des actions individuelles contribuant à la qualité de l'air (à l'échelle des salariés)
- > Intervention d'Atmo sur les outils à disposition des entreprises
- > Échanges

# Introduction

**La qualité de l'air, un enjeu prioritaire de santé publique : en amélioration mais un tournant réglementaire européen avec des objectifs 2030 plus exigeants.**

Écart relatif des concentrations moyennes annuelles aux stations depuis 2007

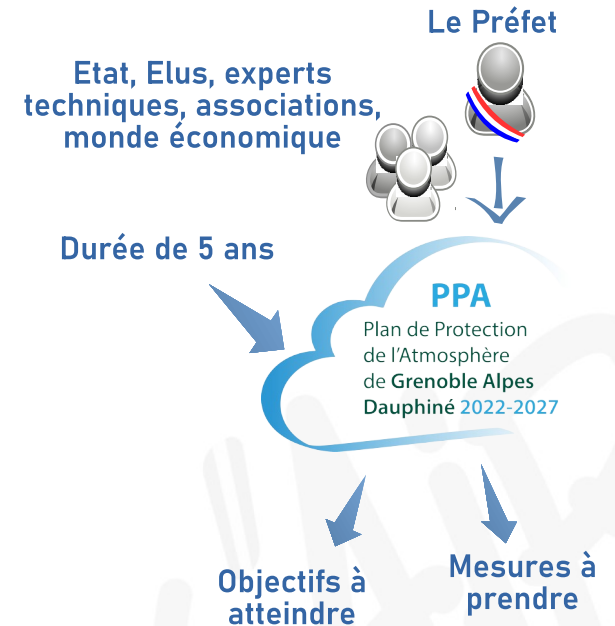


Source : Atmo Auvergne-Rhône-Alpes

Evolution des concentrations moyennes annuelles en AuRA

# Le Plan de Protection de l'Atmosphère

- Un plan obligatoire dans (art R.222-13 du CE) :
  - Les agglomérations de plus de 250 000 habitants
  - Les zones dans lesquelles le niveau dans l'air ambiant d'au moins un des polluants dépasse ou risque de dépasser une valeur limite ou une valeur cible mentionnée à l'article R222-1
- Ces plans sont élaborés à l'initiative du Préfet en concertation avec les acteurs du territoire.
- Ces plans prévoient les mesures permettant de ramener les concentrations sous les seuils réglementaires dans les délais les plus courts possibles.
- Ils fixent **les objectifs à atteindre** (Article R.222-14 du CE).
- Ces objectifs doivent prendre en compte la réglementation en vigueur.





# Les PPA en Isère

Contribution des différentes activités dans les émissions polluantes en % - Isère (2022)



Source : Inventaire régional Atmo Auvergne-Rhône-Alpes v2024



# Quelles exigences réglementaires pour la qualité de l'air ?

- Valeurs limites en **concentrations** dans l'air ambiant fixées par l'article R.221.1 du code de l'environnement pour 13 polluants (dont 6 à enjeux sur le territoire du PPA : NO<sub>x</sub>, PM<sub>10</sub> et PM<sub>2,5</sub>, SO<sub>x</sub>, CO et Ozone) ;
- Encadrement réglementaire des **niveaux d'émissions** de certains polluants dans l'air avec le Plan National de réduction des émissions de polluants atmosphériques PREPA (objectifs de réduction par polluant à horizon 2020 et 2030 par rapport à 2005) ;
- Valeurs de recommandations OMS (OMS 2021) ;
- Loi Climat et Résilience entrée en vigueur le 25 août 2021 qui renforce le rôle des PPA et demande que les mesures prises dans les PPA permettent de tendre vers les recommandations de l'OMS ;
- Plan national biomasse (2018) : réduction de 50 % d'émissions chauffage bois entre 2020 et 2030 ;
- Nouvelle directive européenne n°2024/2881 entrée en vigueur le 11 décembre 2024 à transposer sous 2 ans avec des valeurs limites à respecter au 1<sup>er</sup> janvier 2030 ;
- *Plus spécifiquement pour les industriels : nouvelle directive IED 2.0 entrée en vigueur le 4 août 2024.*

# Quels objectifs réglementaires pour les émissions (PREPA) ?

Objectifs de réduction fixés pour la France (exprimés en % par rapport à 2005)

	À horizon 2020	À horizon 2030
SO <sub>2</sub>	-55 %	-77 %
NOx	-50 %	-69 %
COVNM	-43 %	-52 %
NH <sub>3</sub>	-4 %	-13 %
PM <sub>2,5</sub>	-27 %	-57 %

# Quelles valeurs réglementaires en concentrations ?

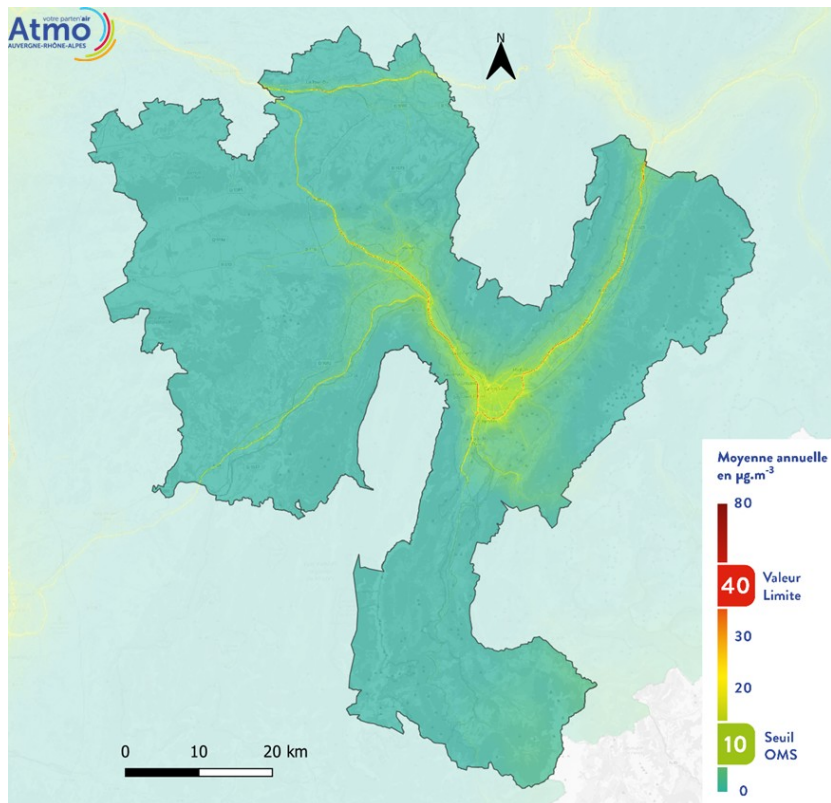
Atmo AUVERGNE-RHÔNE-ALPES votre parten'air		Paramètre	Valeur réglementaire européenne actuelle	Seuils OMS 2021	Nouvelle Directive * Seuils visés en 2030
DIOXYDE D'AZOTE NO <sub>2</sub>	Moyenne annuelle		Valeur limite 40 µg/m <sup>3</sup>	10 µg/m <sup>3</sup>	20 µg/m <sup>3</sup>
PARTICULES PM10	Moyenne annuelle		Valeur limite 40 µg/m <sup>3</sup>	15 µg/m <sup>3</sup>	20 µg/m <sup>3</sup>
PARTICULES PM2,5	Moyenne annuelle		Valeur limite 25 µg/m <sup>3</sup>	5 µg/m <sup>3</sup>	10 µg/m <sup>3</sup>
OZONE O <sub>3</sub>	Nb de jours de dép. de la moy. glissante	120 µg/m <sup>3</sup> sur 8 heures	Valeur cible 25 jours par an	-	18 jours
		100 µg/m <sup>3</sup> sur 8 heures	-	3 jours par an	-

La nouvelle directive européenne fixe des valeurs plus ambitieuses pour 2030, davantage alignées sur les recommandations de l'OMS. Avec également de nouvelles valeurs journalières contraignantes pour le NO<sub>2</sub> et les PM<sub>2,5</sub>.

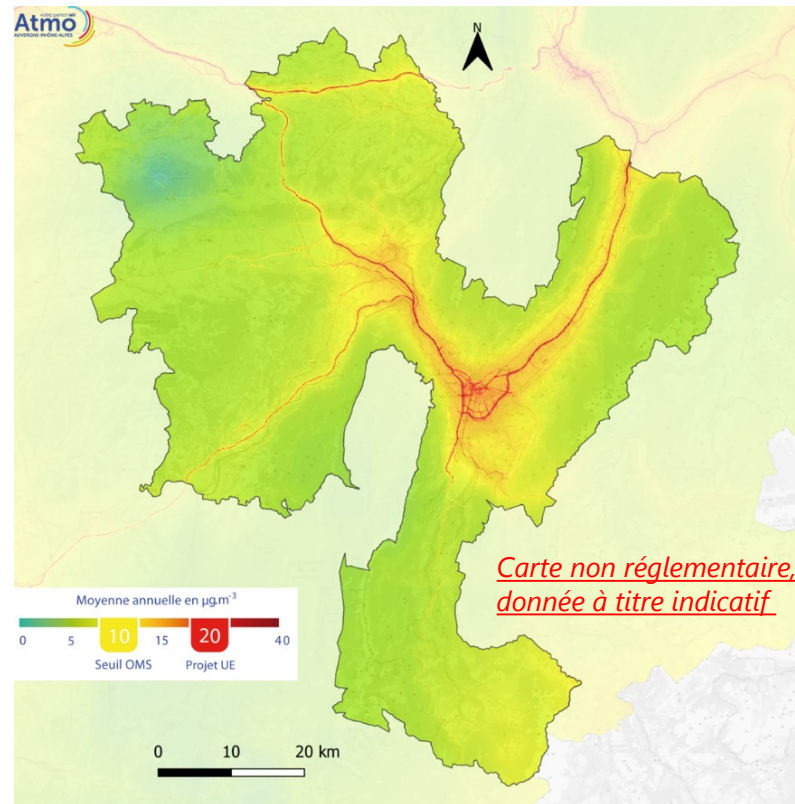
# La réglementation européenne 2030

## NO<sub>2</sub> – MOYENNE ANNUELLE [2023]

Carte réglementaire actuelle (2023)



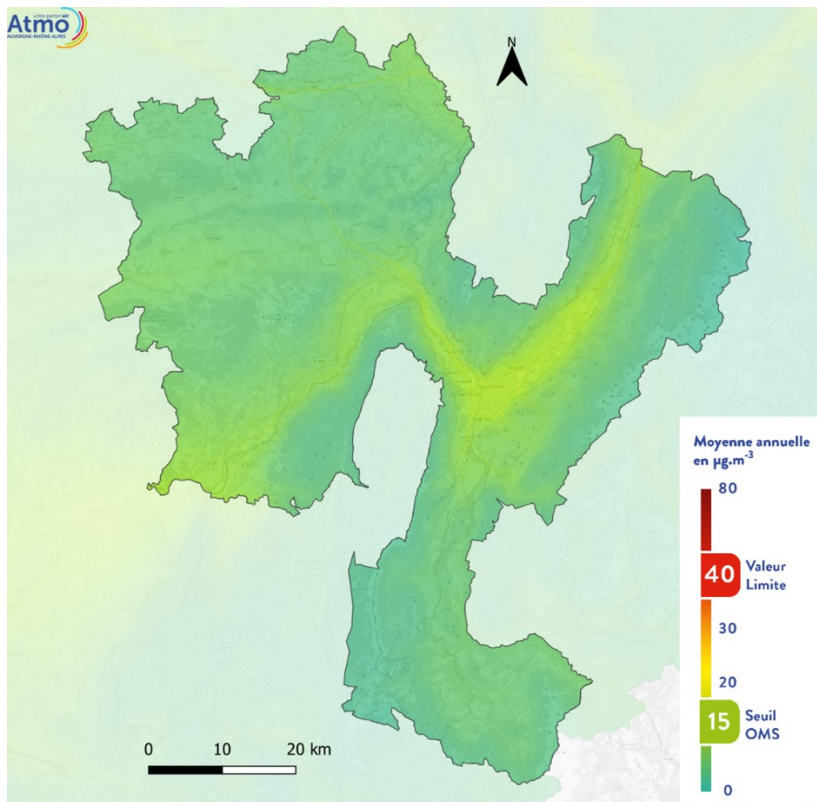
Carte non réglementaire, donnée à titre indicatif :  
Cette carte représente les concentrations moyennes annuelles actuelles. Mais est représentée avec **une échelle de couleur qui tient compte de la future réglementation européenne**



# La réglementation européenne 2030

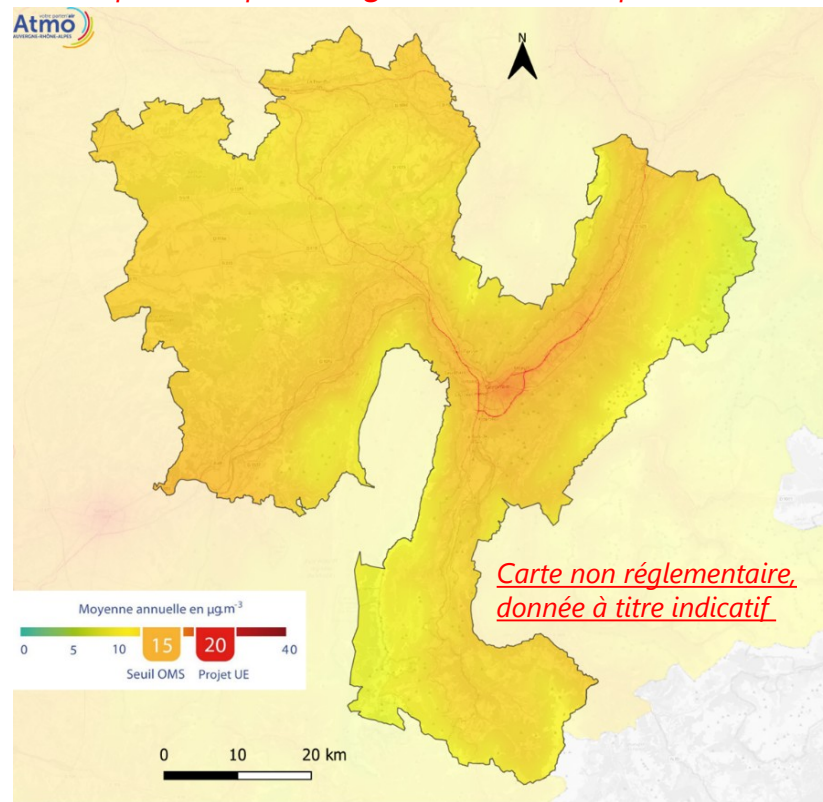
## PM<sub>10</sub> – MOYENNE ANNUELLE [2023]

Carte réglementaire actuelle (2023)



Carte non réglementaire, donnée à titre indicatif :

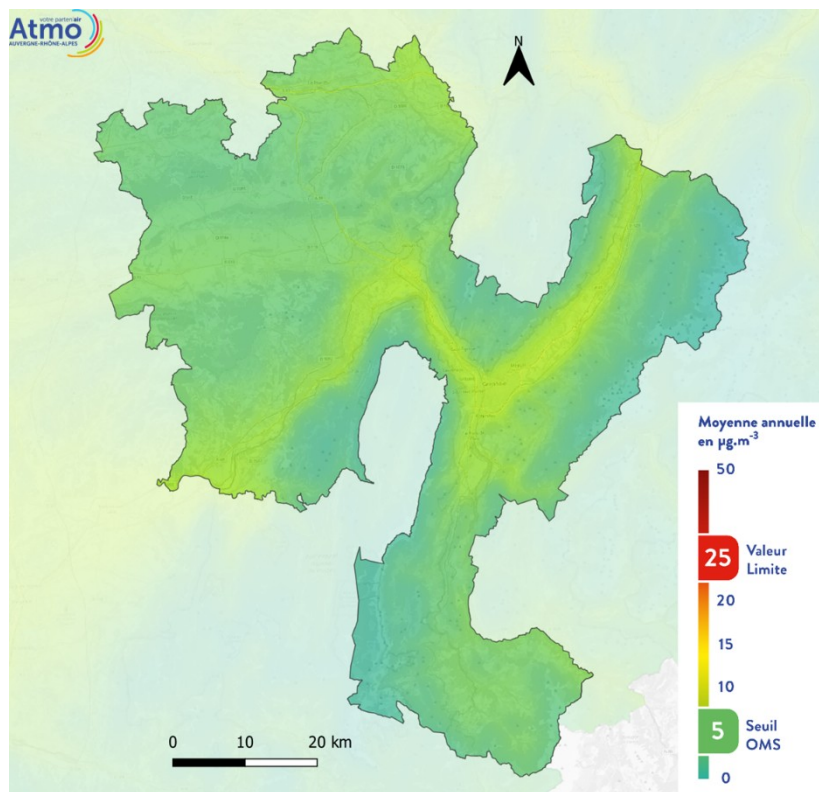
Cette carte représente les concentrations moyennes annuelles actuelles. Mais est représentée avec **une échelle de couleur qui tient compte de la future réglementation européenne**



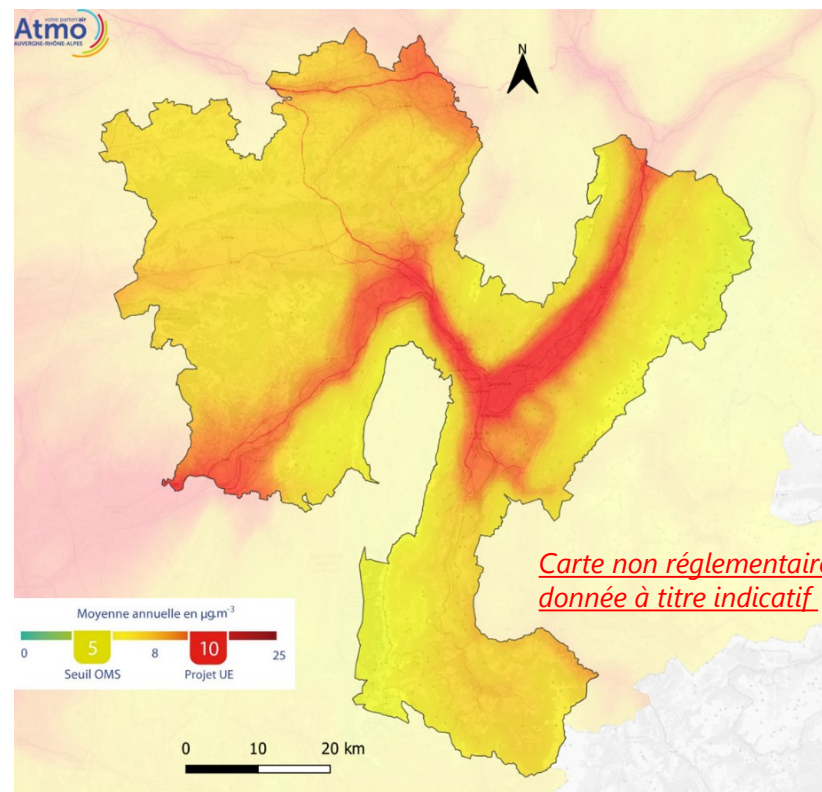
# La réglementation européenne 2030

## PM<sub>2,5</sub> – MOYENNE ANNUELLE [2023]

Carte réglementaire actuelle (2023)



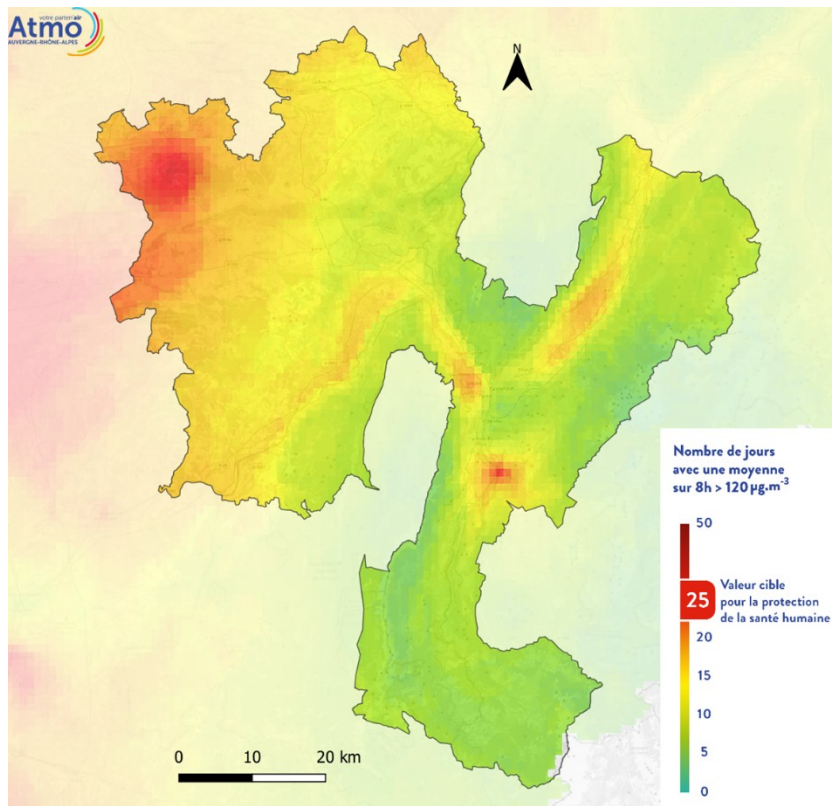
Carte non réglementaire, donnée à titre indicatif :  
Cette carte représente les concentrations moyennes annuelles actuelles. Mais est représentée avec **une échelle de couleur qui tient compte de la future réglementation européenne**



# La réglementation européenne 2030

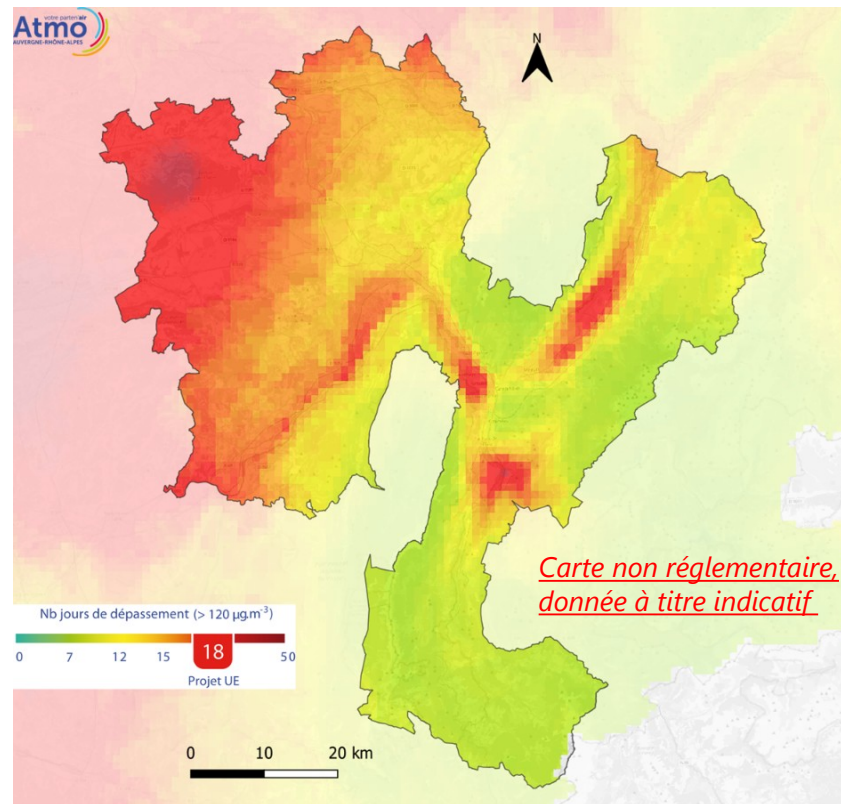
## O<sub>3</sub> – Nombre de jours de dépassement de la moyenne journalière > 120 µg/m<sup>3</sup> [2023]

Carte réglementaire actuelle (2023)



Carte non réglementaire, donnée à titre indicatif :

Cette carte représente les concentrations moyennes annuelles actuelles. Mais est représentée avec une échelle de couleur qui tient compte de la future réglementation européenne



# Les objectifs chiffrés du PPA Grenoble Alpes Dauphiné

- > Evaluation prospective faite par ATMo fin 2022 sur les émissions de polluants, leurs concentrations, le niveau d'exposition des populations (année 2017 de référence)
- > Deux scénarios étudiés :
  - un scénario « 2027 Dynamique territoriale » (sans PPA)
  - un scénario 2027 avec PPA
- > Actions évaluées par bouquets
- > Pour les émissions, comparaisons aux valeurs du PREPA et de la loi Climat et Résilience
- > Pour les concentrations et l'exposition moyenne de la population, comparaisons aux valeurs réglementaires et aux recommandations OMS
- > Par rapport à ces objectifs, ATMo réalise des évaluations partielles chaque année

# Les objectifs chiffrés du PPA Grenoble Alpes Dauphiné (émissions)

Polluant	Objectif PPA 3	Objectif PPA 3 en chiffres
NO2	PREPA 2027 < Objectif < PREPA 2030	-66 %émissions /2005
PM 10	article 186 loi C&R	- 50 % émissions 2020-2030
PM 2,5	PREPA 2030 article 186 loi C&R	-57 %émissions /2005 - 50 % émissions 2020-2030
NH3	PREPA 2027	-11 %émission /2005
COVNM	PREPA 2030	-52 %émissions /2005

Emissions scénario  
sans le PPA 2027

5875 t

1431 t

3082 t

7572 t

Réduction d'émissions  
Attendues avec PPA (t)

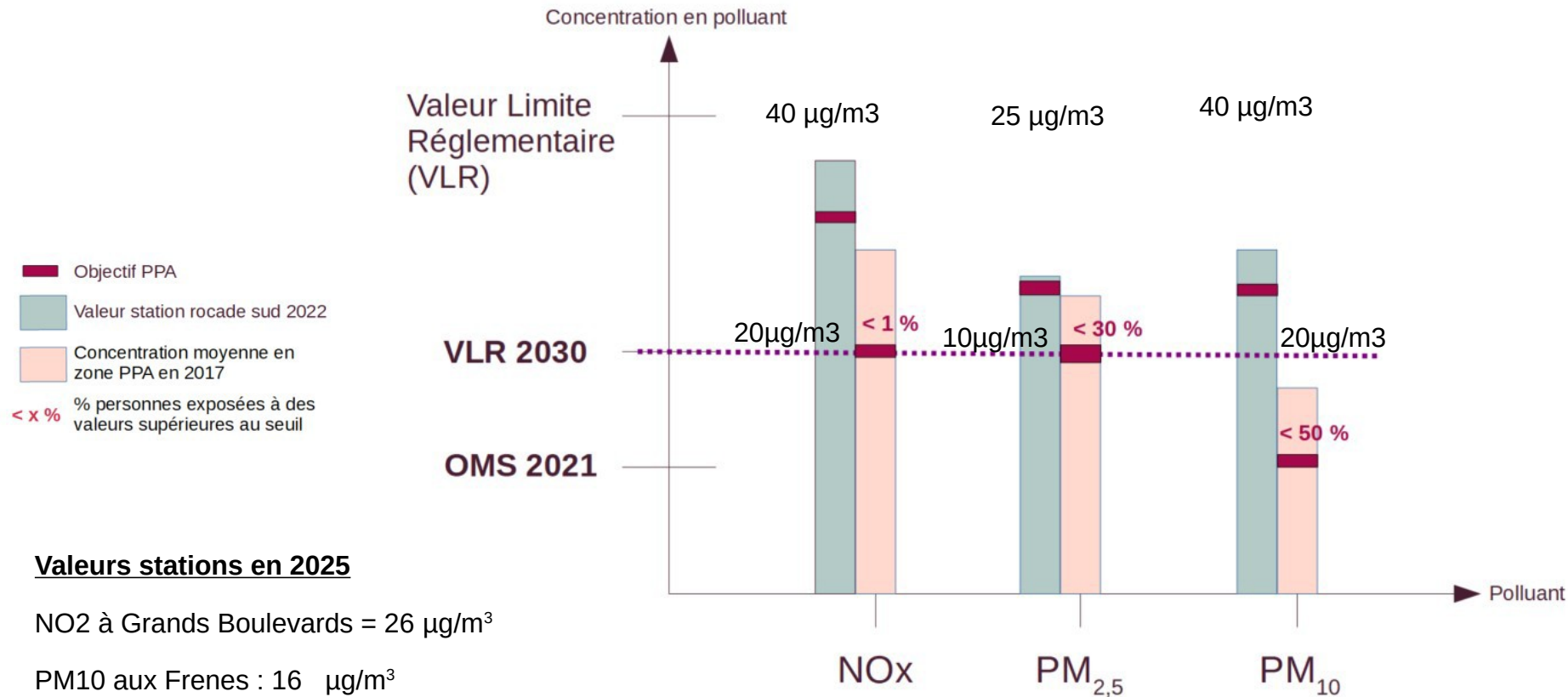
507 t

288 t

320 t

889 t

# Les objectifs chiffrés du PPA Grenoble Alpes Dauphiné (concentrations et exposition)



## Valeurs stations en 2025

NO<sub>2</sub> à Grands Boulevards = 26 µg/m<sup>3</sup>

PM<sub>10</sub> aux Frenes : 16 µg/m<sup>3</sup>

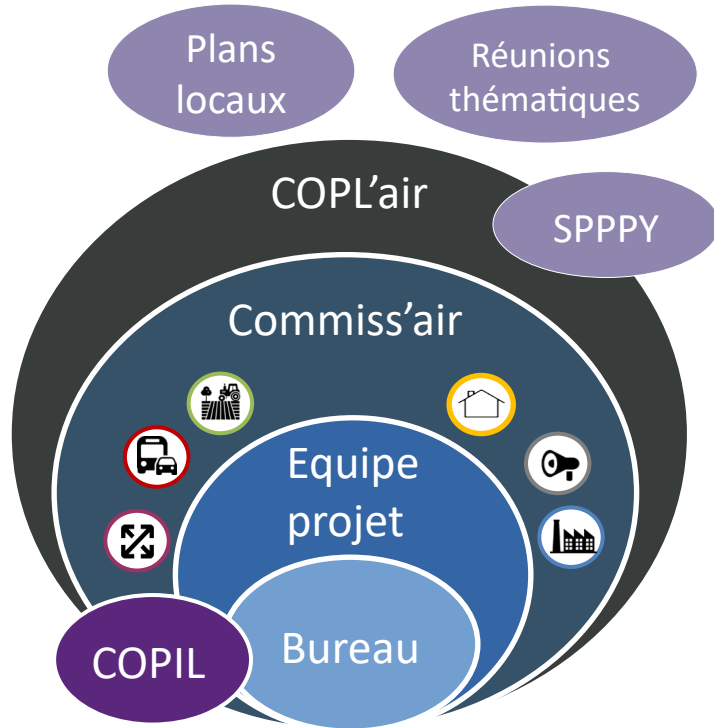
PM<sub>2,5</sub> aux frenes : 10 µg/m<sup>3</sup>

# Quelle exposition de la population en AuRA face aux évolutions réglementaires ?

Exposition de la population régionale aux seuils de qualité de l'air en Auvergne-Rhône-Alpes 2025			
Polluant / Indicateur	Valeur limite 2026	Valeur limite 2027-2030	Seuil OMS 2021
<b>NO<sub>2</sub></b>			
<i>Moyenne annuelle</i>	< 1 %	1 % (zones trafic)	42 %
<i>Nb de jours de dépassement</i>	—	< 1 %	—
<b>PM10<sub>10</sub></b>			
<i>Moyenne annuelle</i>	< 1 %	< 1 %	16%
<i>Nb de jours de dépassement</i>	< 1 %	< 1 %	12%
<b>PM2,5</b>			
<i>Moyenne annuelle</i>	< 1 %	4%	97%
<i>Nb de jours de dépassement</i>	—	8%	100%
<b>Ozone (O<sub>3</sub>)</b>			
<i>Valeur cible Santé : Nb de jours de dépassement</i>	1%	12%	100%

Source : Modélisation Atmo Auvergne-Rhône-Alpes 2026 (données 2025) | Directive UE 2024/2881 |

# La gouvernance du PPA Grenoble Alpes Dauphiné



Plan ambitieux avec 17 défis, 32 actions, 104 sous-actions



**Mathias Pieyre**  
Directeur UD DREAL



**Bruno Fréry**  
Directeur Environnement  
Vicat



**Sylvain Laval**  
Président SMMAG



**Philippe Guérin**  
VP Vals du Dauphiné









**Luc Remond**  
VP Pays Voironnais



**Cécile Cénatiempo**  
Conseillère GAM

# Le PPA Grenoble Alpes Dauphiné :

 INDUSTRIE		 RESIDENTIEL TERTIAIRE		 AGRICULTURE		 MOBILITE URBANISME		 COMMUNICATION		 TRANSVERSAL	
I1	Réduire les émissions des gros émetteurs industriels	RT1	Réduire l'impact du chauffage au bois sur la qualité de l'air	AG1	Favoriser la prise en compte de la qualité de l'air dans les pratiques agricoles	M1	Poursuivre et amplifier les mesures visant à diminuer la circulation routière	C1	Piloter, organiser, évaluer	T1	Faire respecter les réglementations et renforcer les contrôles
I2	Réduire les émissions de particules et de NOx des installations de combustion	RT2	Soutenir la rénovation énergétique des logements, locaux d'activités et bâtiments publics	AG2	Réduire les émissions du secteur agricole : accompagner les exploitants agricoles dans l'évolution de leurs pratiques	M2	Réduire la pollution liée au trafic dans les zones densément peuplées	C2	Renforcer la communication auprès du grand public et la formation des acteurs relais	T2	Agir en transversalité sur des problématiques ponctuelles
I3	Réduire les émissions diffuses de particules des chantiers, carrières, plateformes concassage / recyclage, cimenteries, producteurs de chaux	RT3	Limiter les utilisations de solvants et autres produits d'entretien émetteurs de COV			M3	Aménager les voies rapides pour réduire les émissions				
	M4					Accélérer le verdissement des véhicules					
				M5	Limiter l'exposition des populations dans les zones les plus polluées						

> 17 défis, 32 actions, 104 sous-actions, avec certaines actions phares et prioritaires

> Une gouvernance partagée et organisée à plusieurs niveaux

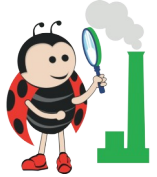
## Exemples d'actions du PPA



Encadrement des émissions du chauffage au bois



Projet Qualité de l'air dans les lycées agricoles 2024-2026



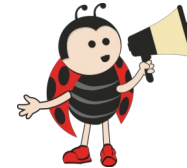
Réduction des émissions des carrières, des plateformes de transit, des petites chaudières, et des industriels fortement émetteurs par la prise de 10 arrêtés préfectoraux



Financement d'études sur les émissions des petites chaufferies et sur l'exposition des habitants à proximité de l'A480



Mise en place de clauses types à intégrer dans les marchés publics afin de réduire les émissions des COV dans le bâtiment



Financement d'actions réalisées par les associations



Encadrement de la ZFE tous véhicules

# Le PPA Grenoble Alpes Dauphiné

## 11. Réduire les émissions des gros émetteurs industriels

- x I1.1 Viser les valeurs basses des NEA-MTD en NOx, PM, COV pour les gros émetteurs industriels

## 12. Réduire les émissions de particules et de NOx des installations de combustion

- x I2.1 Sévérer le niveau d'émissions de particules et de NOx pour les installations de combustion de puissance comprise entre 1 et 50 MW
- x I2.2 Sévérer le niveau d'émissions de particules pour les chaudières de puissance comprise entre 0,4 et 1 MW (secteur industriel et chaufferie collective résidentielle)

### Avancement de ces actions

Arrêtés préfectoraux pour du 21 juillet 2023 pour les installations de combustion de différentes puissance

Etude petites chaufferies biomasse par ATMo

## 13. Réduire les émissions diffuses de particules des chantiers, des carrières, des plateformes de concassage / recyclage, des cimenteries et producteurs de chaux

- x I3.1 Réduire les émissions diffuses de poussières en abaissant le niveau maximal des valeurs de retombées des poussières globales
- x I3.2 Favoriser les bonnes pratiques sur les chantiers pour améliorer la qualité de l'air

### Avancement de ces actions

Nouvelle valeur limite des retombées atmosphériques totales fixée à 350 mg/m<sup>2</sup>/j en moyenne annuelle glissante :

- > Arrêtés préfectoraux complémentaires pour 26 carrières (dont 18 avec une production supérieure à 150 000 Tonnes)
- > Arrêtés préfectoraux complémentaires pour 7 ICPE soumises à Déclaration
- > Arrêtés préfectoraux complémentaires pour 10 ICPE soumises à enregistrement

Organisation d'une journée de sensibilisation avec la FRTP et le PPA de Lyon le 14 janvier 2026 avec le PPA de Lyon

# Le PPA Grenoble Alpes Dauphiné : volet transversal

## T1. Faire respecter les réglementations et renforcer les contrôles

- x T1.1 Renforcer le contrôle sur les véhicules
- x T1.2 Renforcer le contrôle des installations de combustion de puissance comprise entre 1 et 50 MW
- x T1.3 Renforcer le contrôle des stations de distribution de carburants

## T2. Agir en transversalité sur des problématiques ponctuelles

- x T2.1 Renforcer le dispositif de pic de pollution
- x T2.2 Accompagner l'interdiction de brûlage à l'air libre

## Avancement de ces actions

- x T1.2 : 31 inspections réalisées à l'automne 2025 / 9 arrêtés de mises en demeure / Plusieurs demandes d'actions correctives
- x T1.3 : 8 inspections stations services réalisées en 2025 / 2 arrêtés préfectoraux de mise en demeure / 1 arrêté préfectoral de prescriptions spéciales
- x T2.2 : campagne Au feu avec FNE Isère 2023 à 2025



Bâtir  
le vivre  
ensemble



VICAT SAINT-EGREVE REDUIT SON IMPACT  
ENVIRONNEMENTAL

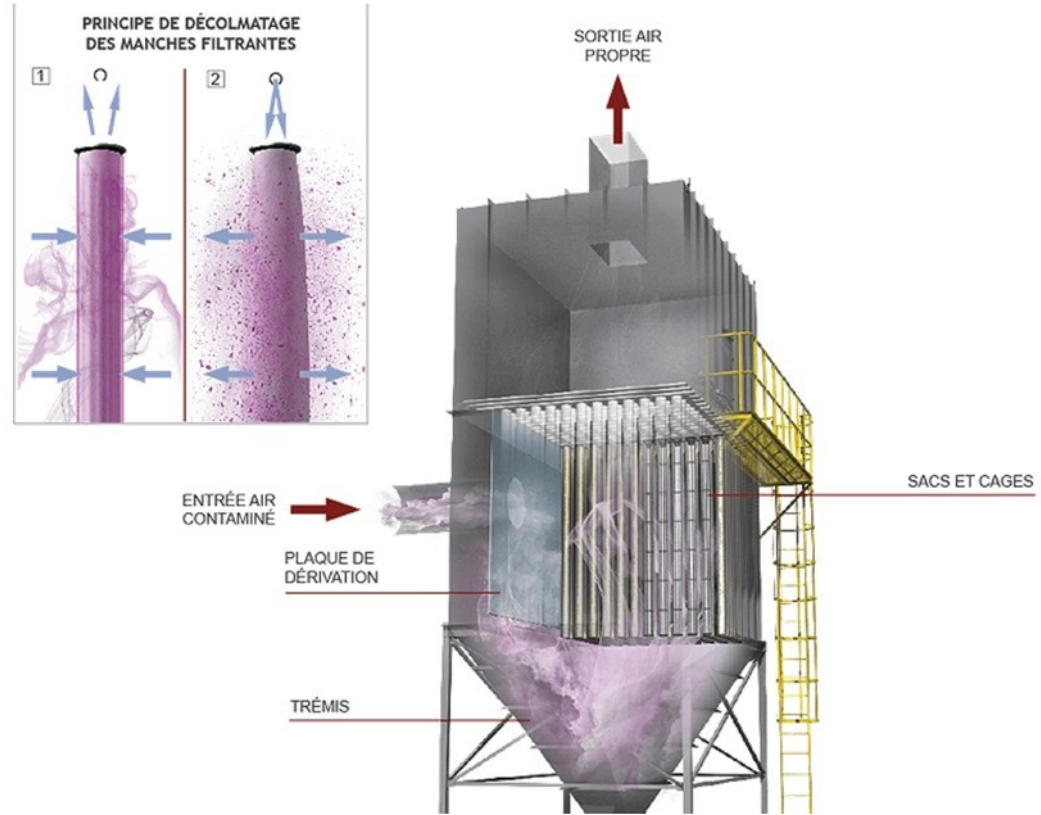
## ■ REDUCTION DES EMISSIONS DE POUSSIÈRES

- Remplacement d'un électrofiltre par un filtre à manches sur le procédé de cuisson du clinker.
- Démarrage février 2025
- Coût d'investissement : 2,7 M€
- Bénéfice indirect : baisse de la consommation d'eau de 20 000 m<sup>3</sup>/an.

## ■ REDUCTION DES EMISSIONS DE NO<sub>x</sub>

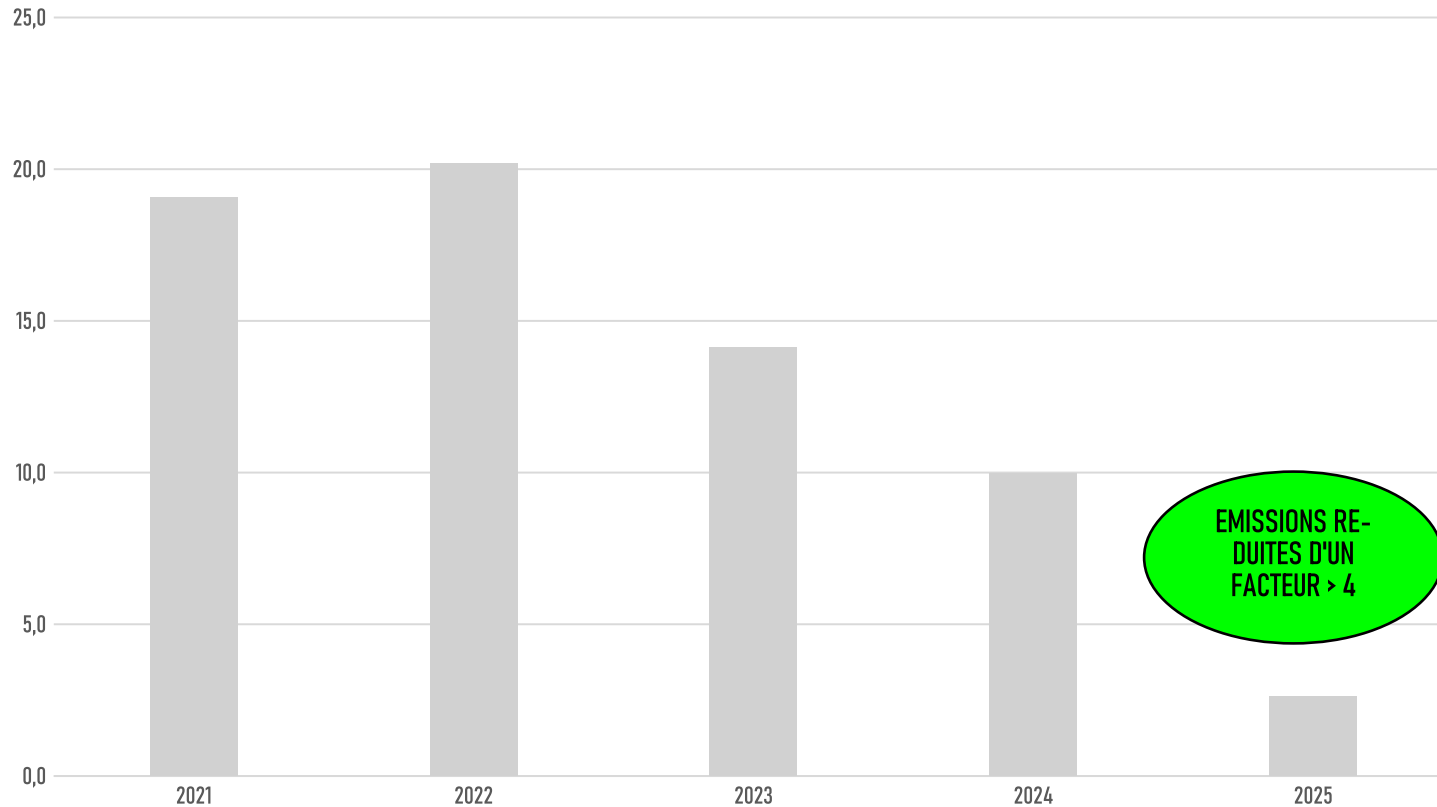
- Amélioration du traitement des fumées du four (DeNO<sub>x</sub>)
- Baisse de la VLE NO<sub>x</sub> en juin 2024
- Coût d'exploitation : 300 000 € / an

# POUSSIÈRES – Nouveau FILTRE à



# POUSSIÈRES – EMISSIONS

Poussières site (tonnes)



# NO<sub>x</sub> – ABATTEMENT DES NO<sub>x</sub>

## ■ Formation des NO<sub>x</sub> (NO et NO<sub>2</sub>)

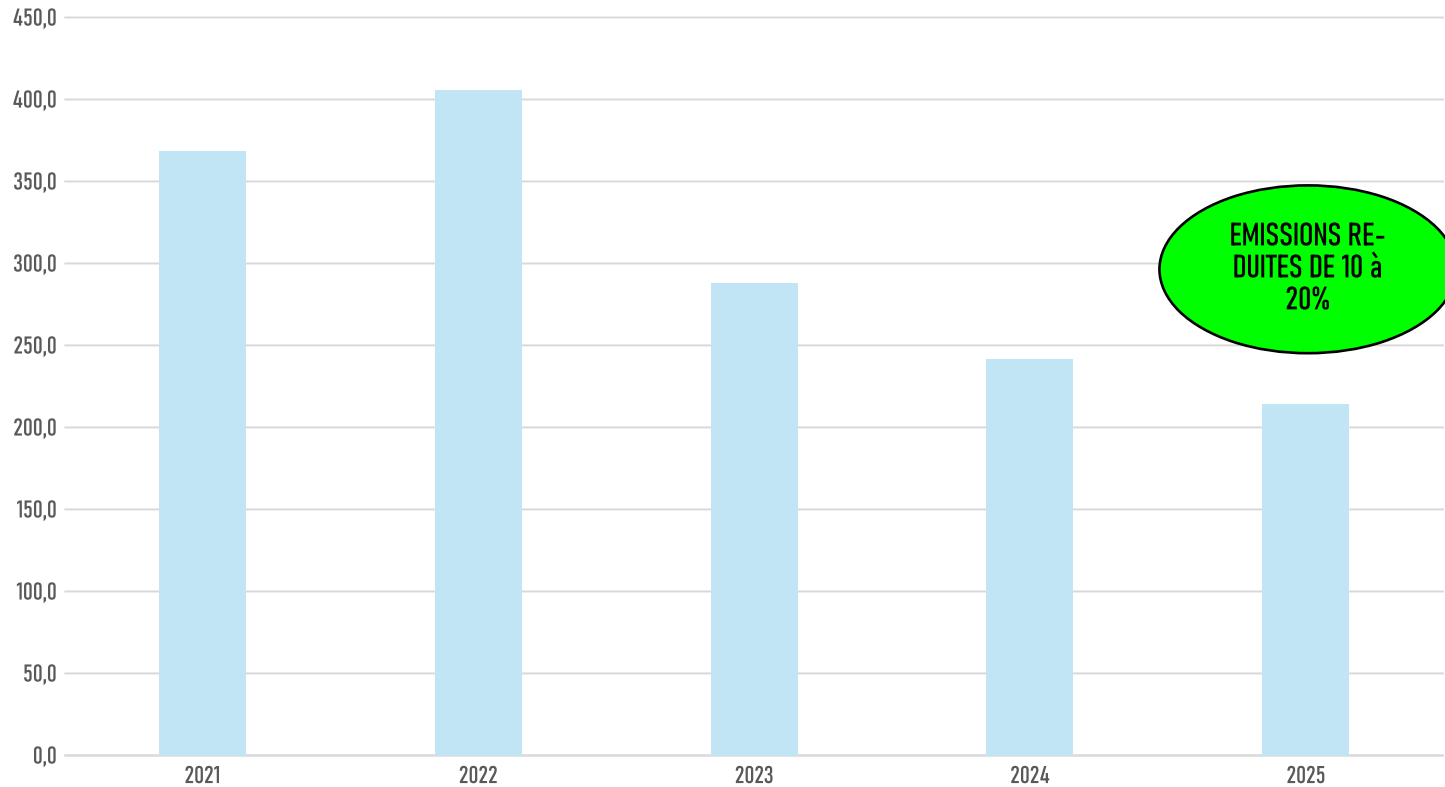
- Par oxydation de l'azote de l'air dans les combustions à haute température dans le four de production de clinker

## ■ REDUCTION DES EMISSIONS DE NO<sub>x</sub>

- Procédé SNCR : Réduction Non Catalytique Sélective
- Réactif : solution ammoniacale pulvérisée en certains points en sortie du four.
- Réactions principales :
  - ✓  $4\text{NH}_3 + 4\text{NO} + \text{O}_2 \Rightarrow 4\text{N}_2 + 6\text{H}_2\text{O}$
  - ✓  $4\text{NH}_3 + 2\text{NO}_2 + \text{O}_2 \Rightarrow 3\text{N}_2 + 6\text{H}_2\text{O}$

# NOx - EMISSIONS

NOx site (tonnes)



<https://www.dailymotion.com/video/x9rxo>

Impacts de la qualité de l'air et leviers d'action

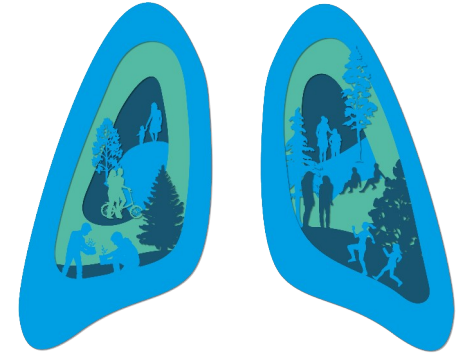
### Une vidéo Mobilités et santé

Nos modes de déplacement et leurs impacts sur notre santé

### Un Pdf interactif Air santé

Connaissances de bases sur le lien entre qualité de l'air et santé

Disponibles sur [www.volontair.fr](http://www.volontair.fr), sur le site de la Dreal et le site du SPPPY





# Atmo accompagne les industriels

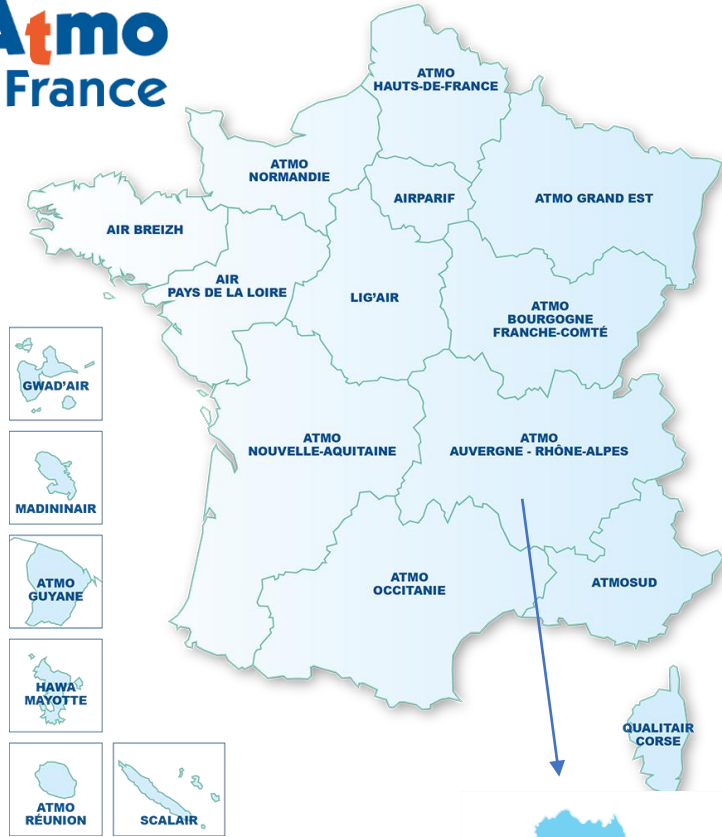
Intervenant :

**Prisca RAY**

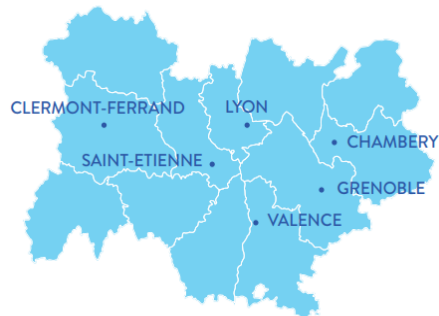
*Correspondante territoriale  
Sud Isère*

# LA SURVEILLANCE DE LA QUALITÉ DE L'AIR : UN DISPOSITIF COORDONNÉ AU NIVEAU NATIONAL

**Atmo**  
France



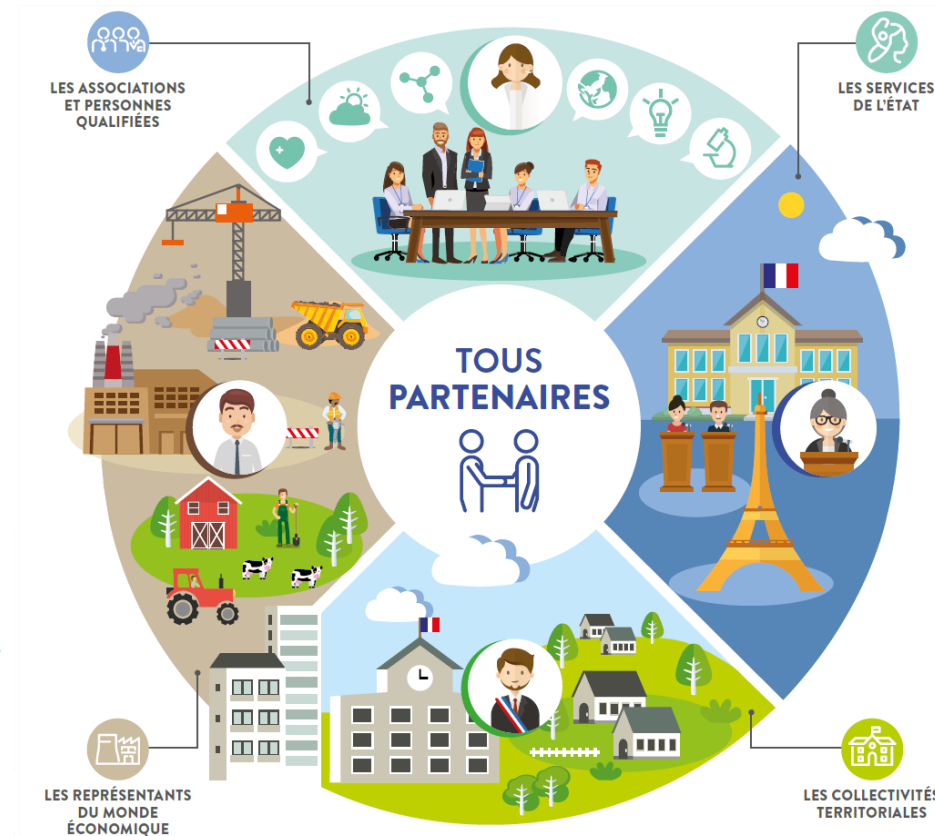
**6** pôles Atmo  
en Auvergne-Rhône-Alpes



Atmo Auvergne-Rhône-Alpes est une association de type « loi 1901 » agréée par le Préfet pour la surveillance et l'information sur la qualité de l'air dans la région Auvergne-Rhône-Alpes.

1 AASQA par région, regroupement au sein de la fédération Atmo France.

Budget annuel : 11 M€



vous parten'air  
**Atmo**  
AUVERGNE-RHÔNE-ALPES

**245** MEMBRES

PLUS DE **80** PARTENAIRES  
THÉMATIQUES

# DES OUTILS A DESTINATION DES ACTEURS ECONOMIQUES



Une plateforme collaborative pour s'engager en faveur de l'air et de son environnement



Construisez le volet AIR de votre stratégie RSE



Qualité de l'air en situation accidentelle



# AIR ATTITUDE

Une plateforme collaborative  
pour s'engager en faveur de l'air  
et de son environnement.

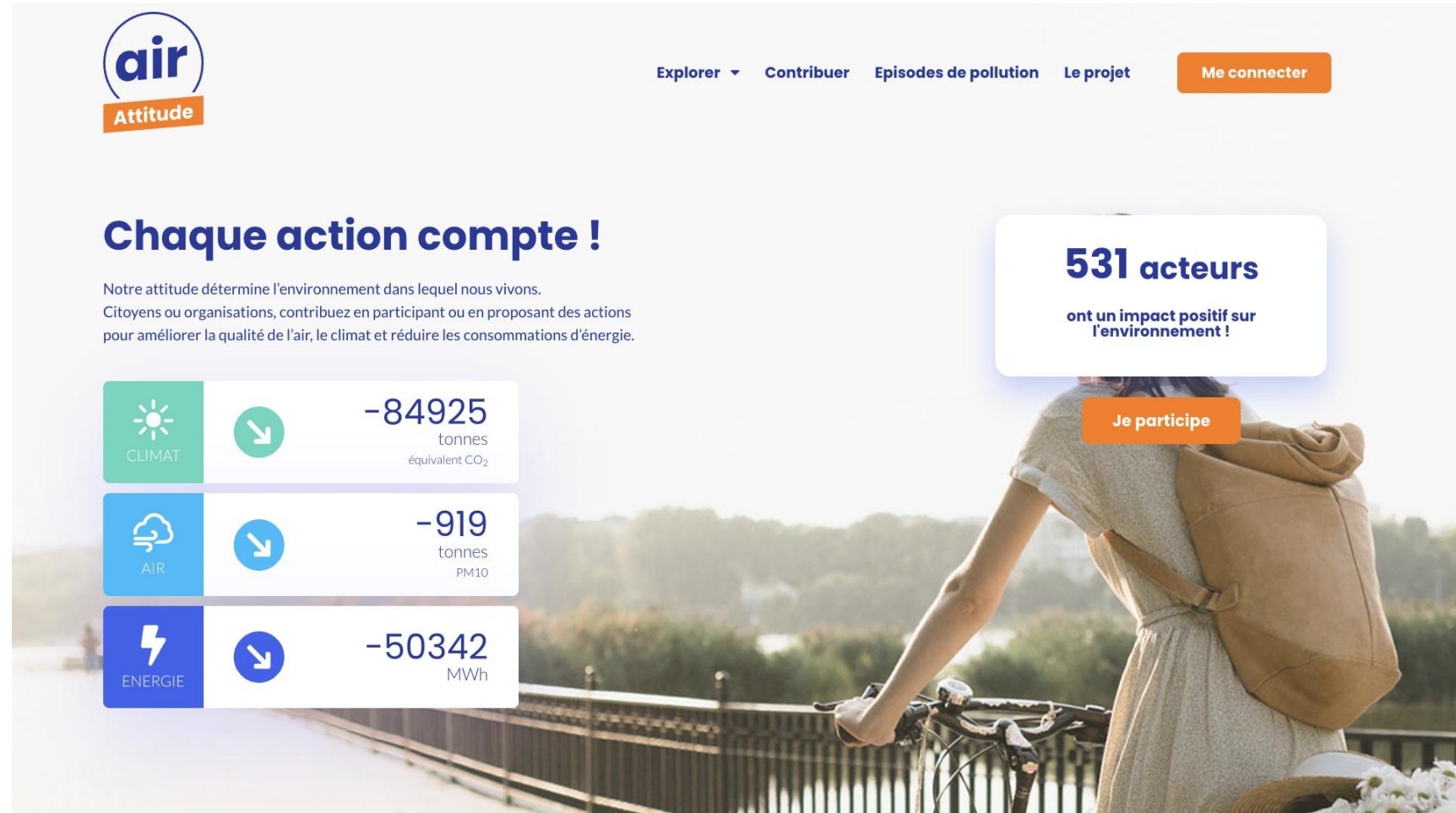


# AIRATTITUDE.FR : UNE PLATEFORME POUR RECENSER ET DE DÉCOUVRIR LES ACTIONS ET LEUR IMPACT SUR LA QUALITÉ DE L'AIR, LE CLIMAT OU L'ÉNERGIE

## Un service



## Avec le soutien financier de



The screenshot shows the Air Attitude website interface. At the top left is the 'air Attitude' logo. The navigation menu includes 'Explorer', 'Contribuer', 'Episodes de pollution', 'Le projet', and a 'Me connecter' button. The main heading is 'Chaque action compte !' followed by a sub-heading: 'Notre attitude détermine l'environnement dans lequel nous vivons. Citoyens ou organisations, contribuez en participant ou en proposant des actions pour améliorer la qualité de l'air, le climat et réduire les consommations d'énergie.' Below this is a table of impact metrics:

CLIMAT	↓	-84925 tonnes équivalent CO <sub>2</sub>
AIR	↓	-919 tonnes PM10
ENERGIE	↓	-50342 MWh

On the right side, a white box states: '531 acteurs ont un impact positif sur l'environnement !' with a 'Je participe' button below it. The background of the website shows a person with a backpack riding a bicycle on a bridge.

# LES ACTEURS DE LA QUALITÉ DE L'AIR RÉUNIS SUR UNE MÊME PLATEFORME



**Les organisations**  
Etat, collectivités, acteurs économiques, associations.



**Les citoyens** désireux d'être tenus informés et de participer à l'amélioration de la qualité de l'air.

« Quand un acteur du territoire cherche une idée d'action à réaliser dans son organisation pour améliorer la qualité de l'air, il doit pouvoir trouver des informations sur des actions réalisées par d'autres organisations et dont l'efficacité a été évaluée. La plateforme a pour ambition de favoriser le retour d'expérience, de faciliter et d'accélérer la mise en œuvre de solutions favorables à la qualité de l'air. »

Mobilité

**PARCOURA : un projet pour améliorer les parcours piétonniers et cyclables...**

Valence - Ville de Valence

-1.5 t   -0.3 kg

2 personnes   J'aime

« Quand un citoyen agit en faveur de la qualité de l'air, il doit pouvoir marquer son engagement pour une action, savoir qu'il n'est pas le seul à agir, connaître l'impact de son action à titre individuel mais aussi au niveau collectif. »

Chauffage

**Je remplace mon vieil insert bois par un insert récent**

-1.6 t   -32.4 kg

2 personnes   Je participe

# AIR ATTITUDE, QUELS OBJECTIFS ?



- Consultez les initiatives des acteurs du territoire et des citoyens
- Partagez votre engagement et votre action
- Découvrez l'impact concret de votre action sur l'air, le climat et l'énergie
- Contribuez à faire augmenter les gains générés par l'ensemble de la communauté Air Attitude

MOBILITÉ

Mise en ligne 27/11/2020  
Proposé par : Atmo Auvergne-Rhône-Alpes

2 personnes aiment ce projet

**Station de ravitaillement pour véhicule à hydrogène**



Porteur de l'action :  
Valence Romans Agglo



J'aime



mapbox

UNE ACTION D'UNE ORGANISATION


MOBILITÉ

Mise en ligne 15/04/2020  
Proposé par : Jean-Noël C.

COUP DE COEUR


2340 Participants

**Je me rends au boulot en vélo**



**Pourquoi ?**  
Se rendre au boulot 1 à 2 fois par semaine en vélo pour un trajet inférieur à 5 km réduit de 20 à 40 % son impact sur la qualité de l'air.  
C'est moins cher et ça permet de garder la forme !

Je participe



18  
23  
15

UNE ACTION CITOYENNE

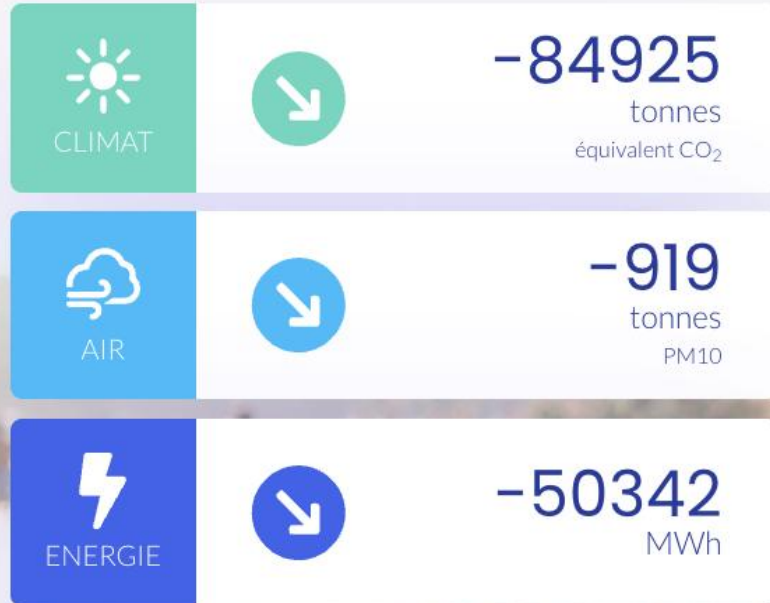


Attitude

Explore

## Chaque action compte !

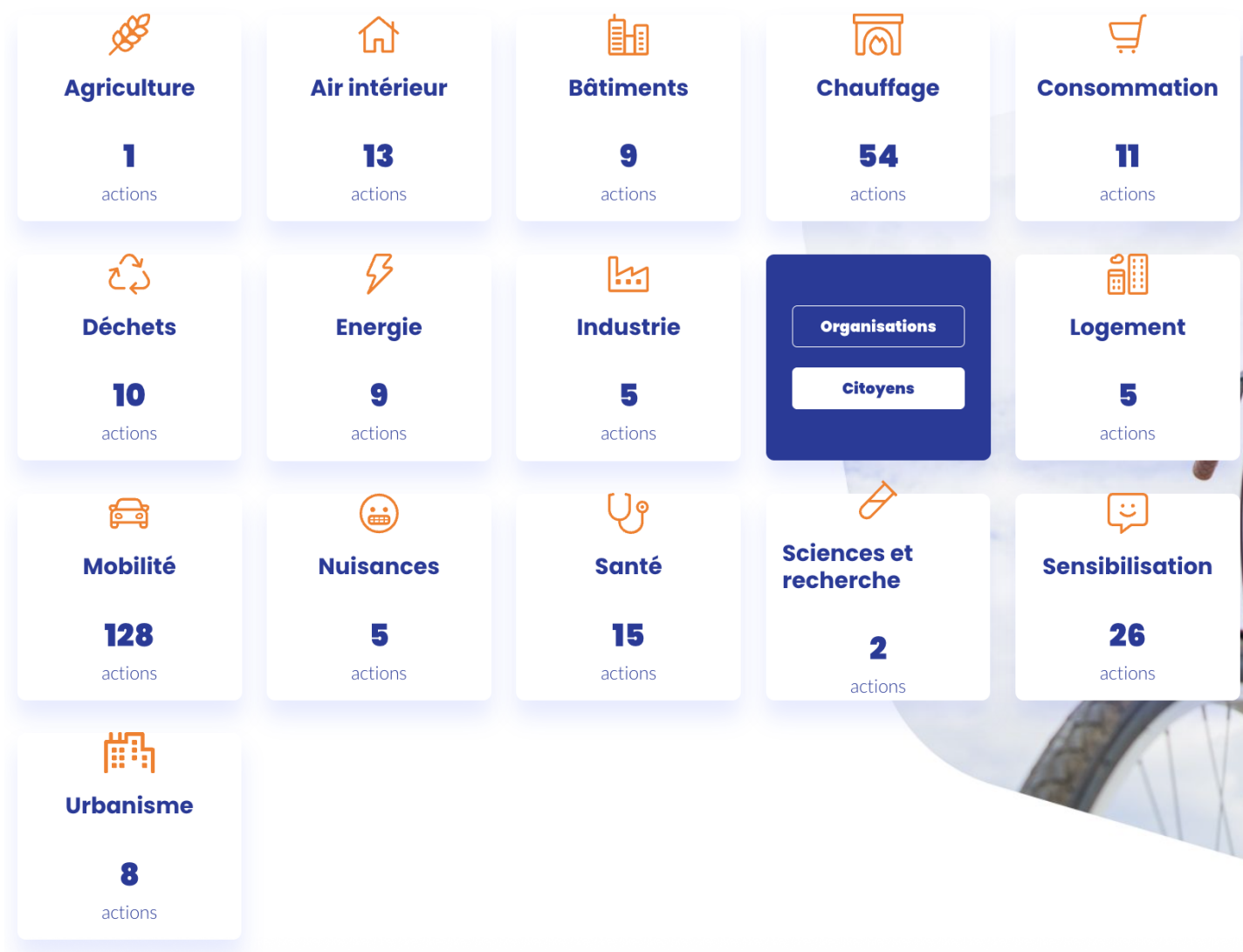
Notre attitude détermine l'environnement dans lequel nous vivons.  
Citoyens ou organisations, contribuez en participant ou en proposant des actions pour améliorer la qualité de l'air, le climat et réduire les consommations d'énergie.



UN COMPTEUR GÉNÉRAL  
DES GAINS DES ACTIONS  
POUR VALORISER  
L'IMPACT COLLECTIF

# DES ACTIONS DANS DE NOMBREUX DOMAINES

## Au quotidien



## En cas d'épisode de pollution



**Episode pollution**

**Mobilité**

**À pied ou en vélo, j'adapte mon trajet lors des épisodes de pollution**

**11**

**Je participe**

# CHIFFRES CLÉS



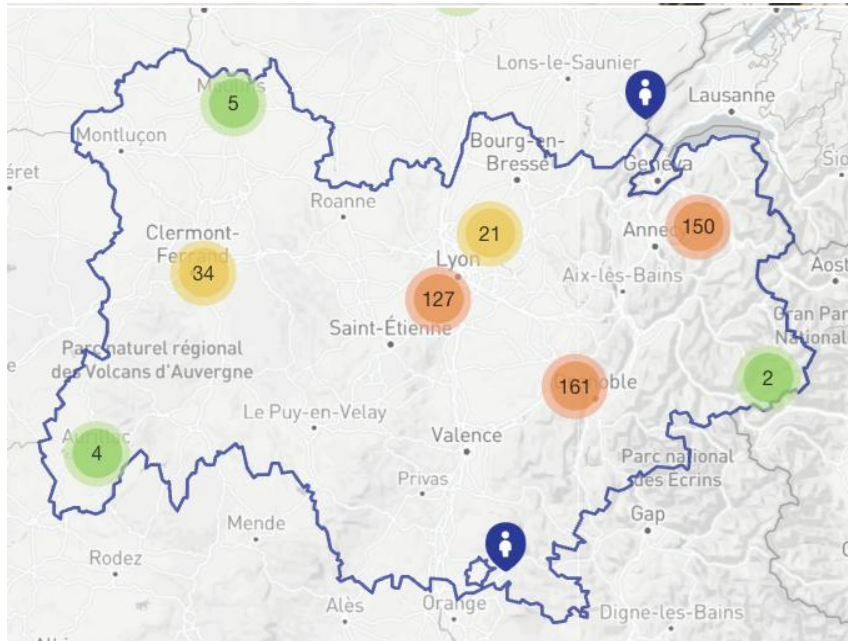
74 actions citoyennes

**2618**  
participations citoyennes



237 actions organisations

De 128 organisations



Thématique Département État d'avancement Episodes Coups de coeur Rechercher

Découvrez les actions portées par les organisations en faveur de la qualité de l'air qu'il s'agisse de collectivités territoriales, d'entreprises, d'artisans, d'associations... sur le territoire Auvergne-Rhône-Alpes. Si vous aussi, vous avez l'air attitude, n'hésitez pas à faire connaître vos actions après avoir créé un compte « organisation ».

Attention, les gains d'une action portée par une organisation sur l'air, l'énergie et le climat ne sont pas connectés et dépendants des gains indiqués sur une action citoyenne sur une même thématique, et inversement.

## 5 actions organisations

correspondent à vos critères Performance air

- Je propose une nouvelle action** (with a plus icon)
- Fonds Air Entreprises du Grand Annecy** (74 - Communauté d'agglomération du Grand Annecy)
- FAITES LE GRAND SAUT!** (Fonds Air Entreprises, Pasay - Communauté de Communes Pays du Mont-Blanc)
- Fond Air Industrie** (Bonneville - Communauté de Communes Faucigny GL)
- Fonds Air Entreprise** (74 - Communauté de Communes de la Vallée de Chaux)
- Les chantiers « air climat »** (Arrenas - Arrenas Agglo)

# EXEMPLES D' ACTIONS DU SECTEUR INDUSTRIEL

---



Industrie

**Réduction des émissions dans le secteur du décolletage**

74 - Syndicat National du Décolletage (SNDEC)

 -13,6 t

 1

J'aime

[Lien vers l'action](#)



Industrie

**Intégration de la qualité de l'air dans la gestion des situations...**

Roussillon - Osiris

 1

J'aime

[Lien vers l'action](#)

# COMPTE ORGANISATION :

un manager ergonomique pour la saisie des actions et la configuration des widgets

**air Attitude**

Clément

Tableau de bord

Éditer ma fiche

Mes actions >

Mes zones >

Mes widgets

Tableau de bord

Grenoble-Alpes Métropole, bienvenue dans votre manager

Vos actions ont été publiées :

ZFE Grenobloise pour les véhicules particuliers et 2 roues	Publié	👁	✎
Exposition photo dédiée à la qualité de l'air	Publié	👁	✎
Solutions alternatives au brûlage des déchets verts	Publié	👁	✎
Mur   Mur : un dispositif de soutien à l'isolation thermique des logements	Publié	👁	✎

Accéder à la liste complète

Vos actions en brouillon ou en cours de relecture :

Gestion de l'organisation de ma page

Gestion de mes zones

Revenir sur le site airattitude.fr

Créer une nouvelle action

# CRÉER UNE ACTION DANS AIR ATTITUDE

**air Attitude** Menu MAR

Edition d'une Action Organisation

Mor

Dashboard

Editer ma fiche

Mes actions

Mes zones

Mes widgets

Titre de l'action \* **\*champs obligatoire**

Entrez le titre

Thématique: Mobilité

Auteur / Autrice: ATMOTEST

Solution proposée par \*  
(Porteur de l'action)

Localisation de l'action **\*champs obligatoire**

Sur un point:  ou Sur une zone: Vide

Si vous venez de créer une zone, vous devez actualiser la page pour la retrouver dans la liste. Pensez à enregistrer avant l'actualisation pour ne pas perdre vos modifications.

Image principale

Importer une image en lien avec l'action

Promesses \* **\*champs obligatoire**

Décrive en une phrase la promesse de l'action

Description \* **\*champs obligatoire**

Développer ici les caractéristiques de votre action

**Ambition :** **\*champs obligatoire**

Objectifs \* **\*champs obligatoire**

Sous format Bullet Point  
Décrivez succinctement les objectifs principaux de votre action

Résultats attendus

Sous format Bullet Point  
Décrivez succinctement les résultats attendus du point de vue qualité de l'air

Indicateurs de performance

Sous format Bullet Point  
Proposez succinctement des indicateurs permettant de mesurer la performance de l'action du point de vue qualité de l'air

Plan de référence

Type de territoire  
Urbain, périurbain, rural ?

Secteur  
Région, agglomération, ville...?

Public concerné  
Population générale, collectivités, établissements scolaires...?

Enregistrer

Soumettre à validation

Statut  
Brouillon

Ils aiment le projet :  
0 personnes

# PARTAGER et VALORISER grâce aux WIDGETS EXPORTABLES SUR DES SITES TIERS



Grenoble-Alpes Métropole

**25 actions en faveur de la qualité de l'air et du climat**



Retrouvez toutes les autres actions sur [airattitude.fr](https://airattitude.fr)



## Gain climat

Émissions évitées.  
Valeur(s) exprimée(s) en équivalent CO<sub>2</sub>

**-3,1kt** CH<sub>4</sub>    **-103,4 t** N<sub>2</sub>O  
**-14,1kt** CO<sub>2</sub>



## Gain air

Émissions évitées au regard du nombre de citoyens engagés.

**-237,1t** NO<sub>x</sub>    **-111,2t** PM10  
**-107,3 t** PM2,5    **-486 kg** SO<sub>2</sub>  
**-937,7t** CO    **-238 t** COVNM  
**-894 kg** NH<sub>3</sub>



## Gain énergie

Gains consommations d'énergie évités

**-37514735 kWh**

# mur | mur

ÉCO-RÉNOVATION

Bâtiments

Mur | Mur : un dispositif de soutien à l'isolation thermique des...

38 - Grenoble-Alpes Métropole

0

J'aime



Chauffage

Fonds air bois « De quel bois je me chauffe ? »

38 - Grenoble-Alpes Métropole



-3,1 kt



-103,6 t

4

J'aime



Chauffage

Conversion de chaudières fioul ou propane obsolètes par un système...

38 - Grenoble-Alpes Métropole



-25 kg

3

J'aime

# VIDEOS DE DÉMONSTRATION DU SERVICE

Disponibles sur la plateforme

## Pour les citoyens



## Pour les organisations



# COMMUNICATION : ARTICULATION DES SERVICES NUMERIQUES POUR ACCOMPAGNER LES CHANGEMENTS DE COMPORTEMENTS



# GESTION DES SITUATIONS ACCIDENTELLES

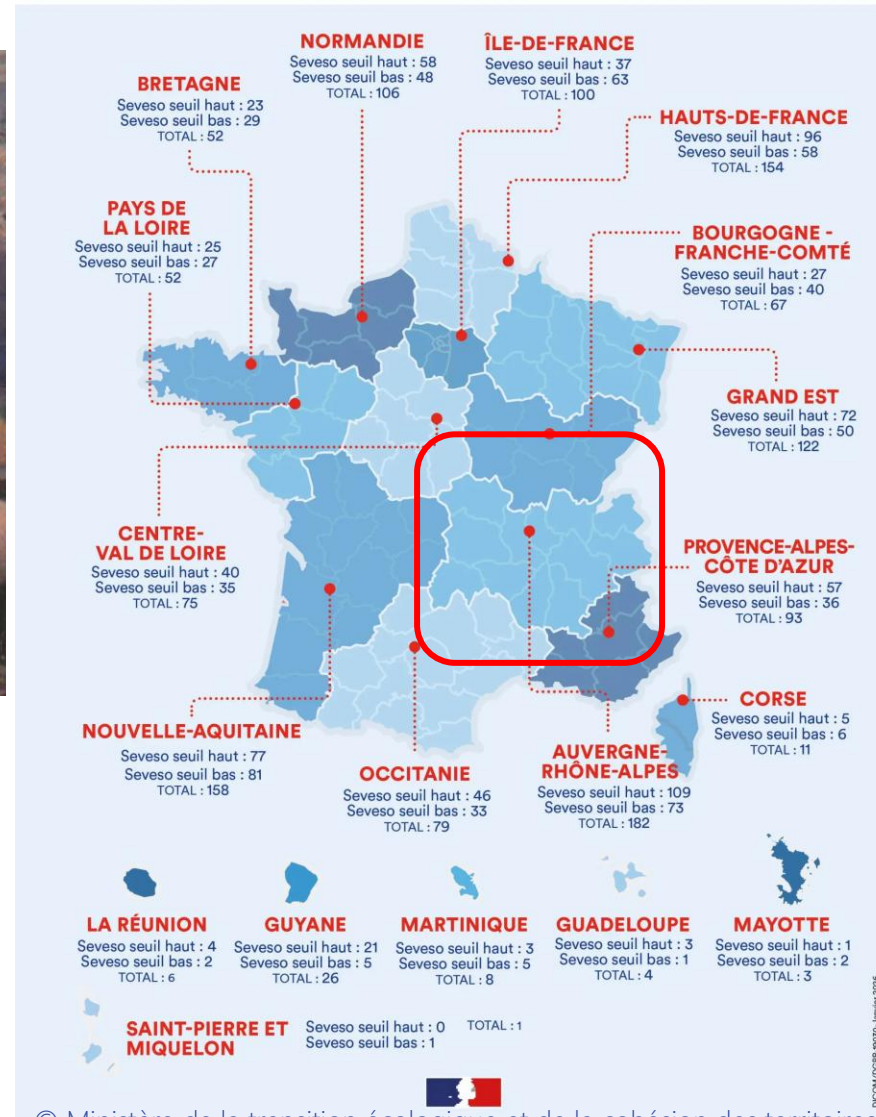
Un programme mutualisé à  
destination des industriels de la région



# UN TERRITOIRE FORTEMENT INDUSTRIALISÉ

## LES SITES SEVESO EN FRANCE EN 2025

1299 établissements Seveso || 702 Seveso seuil haut || 597 Seveso seuil bas



**182 sites classés SEVESO** en région Auvergne Rhône-Alpes



© Crédits : Patrice Ambrosioni – 1966 – Raffinerie de Feyzin



© Sesaab S.P.A – 1976 – Seveso

# UN PROGRAMME POUR ACCOMPAGNER LES INDUSTRIELS

## LE PROGRAMME MUTUALISÉ QASA (QUALITÉ DE L'AIR EN SITUATION ACCIDENTELLE)

### LA RÉPONSE AUX EXIGENCES RÉGLEMENTAIRES (POST LUBRIZOL)

Le programme QASA vise à accompagner les exploitants industriels dans la gestion des mesures et prélèvements : en amont pour se préparer au mieux à un éventuel évènement accidentel ainsi que durant toutes les phases de la gestion de crise (phases d'urgence, de suivi immédiat et post-accidentelle).

#### Pour qui ?

Installations Classées pour la Protection de l'Environnement (ICPE)

#### Pourquoi ?

- Accompagner les ICPE dans leur réponse aux autorités
- Évaluer l'impact atmosphérique d'un accident sur les populations riveraines, les personnels de l'ICPE et des services de secours (SDIS)



Une approche multi milieux (air, eau, sol).



Plus de **40 industriels** qui nous font confiance depuis 2022.



Une association du type "loi 1901" **agrée par le Ministère de la Transition Ecologique** et **50 ans d'expertise** dans la mesure de la qualité de l'air.



**Un programme collaboratif** co-construit avec les services de l'Etat (DREAL, ARS), les acteurs de la gestion de crise (SDIS, SID PC) et le monde industriel (France Chimie AuRA).



**Une large gamme d'outils et de moyens matériels** mis à disposition de nos partenaires.



**Une équipe experte dédiée et formée à la gestion de crise** avec des astreintes joignables 7j/7 24h/24.

Pour télécharger la plaquette du programme QASA : [ICI](#)

# LA FORCE D'INTERVENTION RAPIDE

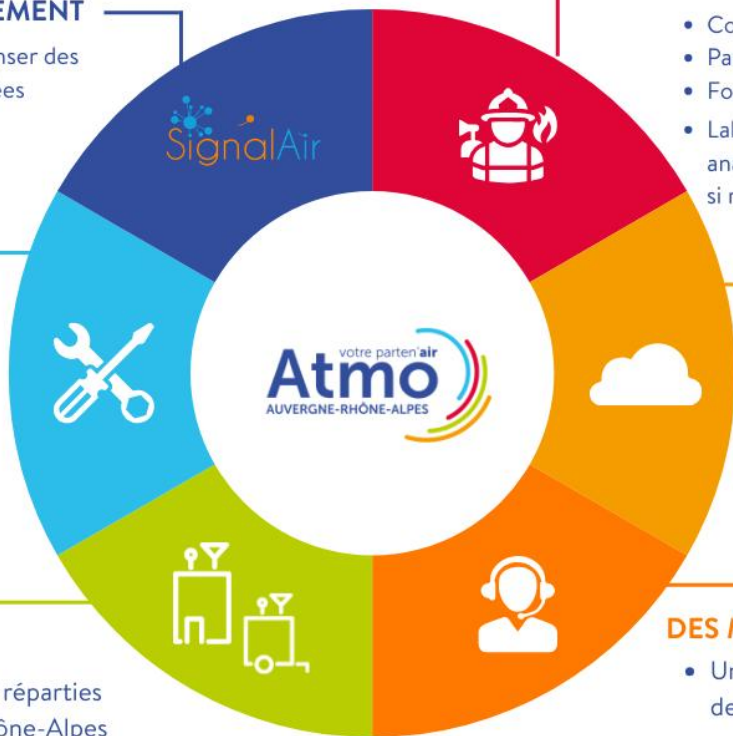
## UNE PLATEFORME DE SIGNALEMENT

- Signal'Air, outil participatif pour recenser des signaux olfactifs et panaches de fumées

Signal'Air

## DES MOYENS MATÉRIELS & ÉQUIPEMENTS ADAPTÉS

- Des moyens de mesure, de prélèvement et d'analyse multi-polluants



## UN RÉSEAU DE MESURES

- Des stations fixes et mobiles réparties sur toute la région Auvergne-Rhône-Alpes

## UN DISPOSITIF MULTI PARTENARIAL

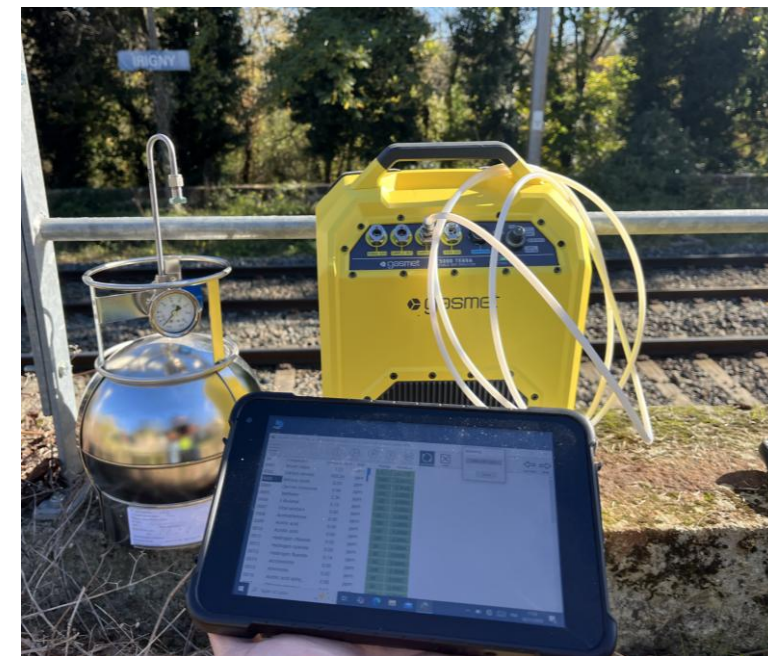
- Collaboration avec les acteurs de la gestion de crise
- Participation aux exercices POI / PPI
- Fourniture de matériel et accompagnement des SDIS\*
- Laboratoires & BE partenaires pour réaliser les analyses et les prélèvements dans les autres milieux si requis (Stratégie Air/Eaux/Sols)

## UN OUTIL DE MODÉLISATION DE LA DISPERSION ATMOSPHÉRIQUE

- Estimation des zones géographiques exposées dans les heures qui suivent

## DES MOYENS HUMAINS DÉDIÉS

- Une équipe experte formée à la gestion de crise (Astreinte joignable 24h/24 7j/7)



# SURVEILLANCE INDUSTRIELLE

## INTERVENTION EN CAS D'URGENCE POURSUITE DES TRAVAUX AVEC LES INDUSTRIELS PARTENAIRES

- 47 adhérents en 2026 (dont 13 situés en Isère)
- +30 sessions d'accompagnement et réunions de travail
- 11 participations à des exercices
- 13 sollicitations lors de cas réels



**Atmo Auvergne-Rhône-Alpes**  
4 208 abonnés  
6 mois · 🌐

🔥 13 sollicitations en juin pour les équipes d'Atmo : exercices avec nos partenaires, incendies, nuisances olfactives... un mois bien rempli pour nos astraîtres !  
Notre cœur de métier est de surveiller la pollution chronique, de la suivre au fil des années, de prévoir son évolution chaque jour... mais tout n'est pas prévisible !

📍 QASA – Qualité de l'Air en Situation Accidentelle est le dispositif d'Atmo Auvergne-Rhône-Alpes conçu pour accompagner les acteurs industriels et autorités locales dans la gestion de crise.

Grâce à une organisation opérationnelle dédiée et des moyens techniques mobilisables rapidement, Atmo AuRA intervient pour :

- ✓ évaluer l'impact de l'évènement sur la qualité de l'air
- ✓ fournir des éléments d'aide à la décision aux autorités et à l'exploitant industriel

👉 Vous êtes un établissement industriel soumis à la réglementation post-Lubrizol ? Découvrez comment le service QASA peut devenir un allié stratégique pour renforcer votre dispositif de gestion de crise.

🔗 En savoir plus sur QASA : <https://lnkd.in/g/vBj8ZR>

Sébastien WAITZ Carole CHEVAUCHE Guillaume Salque-Moreton

**Atmo**

# QASA

LA QUALITE DE L'AIR EN SITUATION ACCIDENTELLE

Besoin de mettre en place un dispositif de mesures et prélèvements en situation accidentelle sur votre site ?

**CONTACTEZ-NOUS !**



## **SIGNALAIR :** **SURVEILLANCE** **DES ODEURS ET** **NUISANCES VISUELLES**

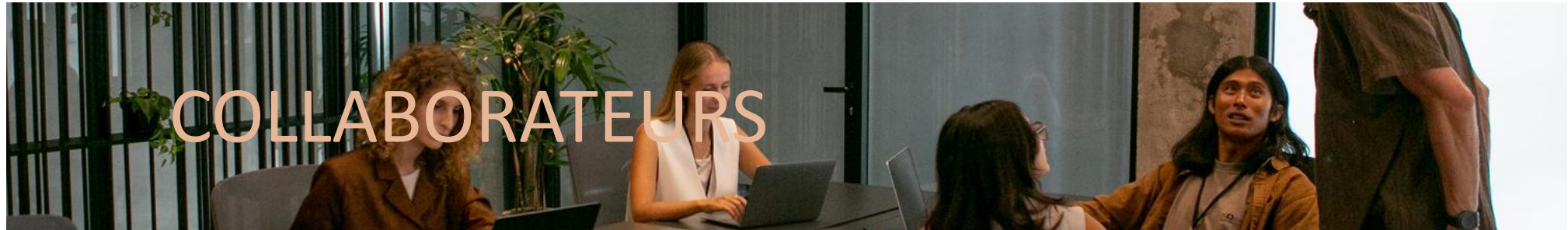
1967 signalements en 2025

# Vision'AIR

Notre offre d'accompagnement  
RSE



Divers domaines d'action possible





## VISION'AIR: une démarche en 4 axes



### SENSIBILISER

Comprendre les mécanismes de la qualité de l'air en tant qu'acteur citoyen sur l'air et le climat, et identifier ses leviers d'action au quotidien.



### EXPÉRIMENTER

Via des micro-capteurs, identifier vous-mêmes les sources de pollution, leurs impacts et les actions possibles pour les limiter.



### DIAGNOSTIQUER

Evaluer l'impact de son établissement et son activité sur l'air, le climat et la santé, et le lien notamment avec les choix énergétiques. Identifier les principaux leviers d'action.



### AGIR

Mettre en place des actions en faveur de l'air, du climat et de la santé, et en évaluer l'impact à partir d'indicateurs préalablement définis.



**SENSIBILISER**



## QUIZ INTERACTIF

Un **échange interactif** à travers de nombreuses questions et informations pédagogiques pour **sensibiliser** l'ensemble de vos collaborateurs à la qualité de l'air de façon ludique et dynamique.



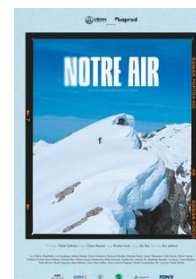
## CONFÉRENCE SUR LA QUALITÉ DE L'AIR

Un format descendant pour **comprendre** dans les détails **les mécanismes de l'air, les sources de pollution, les différents polluants et les problématiques de la qualité de l'air.**  
Un format idéal pour répondre à toutes vos questions !



## FRESQUE DE L'AIR

Inspirée de la Fresque du Climat, la Fresque de l'air, conçue par nos ingénieurs experts du sujet, vous entraîne dans la **compréhension des mécanismes de l'air** à travers un **atelier participatif orienté vers des solutions.**



**Diffusion du film "Notre Air"**  
des réalisateurs Dorothee Adams et Mathieu Navillod



## EXPÉRIMENTER



### BALADE THÉMATIQUE

A travers un **parcours itinérant**, et **accompagné de micro-capteurs de particules fines**, vous serez confrontés à diverses situations en lien avec la qualité de l'air de votre quotidien en milieu urbain, péri-urbain ou même rural.

A chaque étape, vous pourrez expérimenter des cas particuliers et ainsi **mieux comprendre les mécanismes de la pollution de l'air** grâce aux explications pédagogiques fournies par notre expert.



### CHALLENGE MICRO-CAPTEURS MOBILES

**Prêt de micro-capteurs mobiles de particules fines** aux collaborateurs pour leur permettre d'explorer la qualité de l'air partout dans leur quotidien pendant plusieurs semaines.

**Objectif : réaliser un maximum de mesures** dans des contextes variés pour comprendre les phénomènes et **identifier les actions du quotidien qui impactent la qualité de l'air**.

Tout au long de l'expérience, des challenges sont proposés aux participants pour les motiver à mesurer, les accompagner et leur permettre d'aller plus loin sur la thématique de l'air.



### INSTALLATION D'UN MICRO-CAPTEUR DE PARTICULES FINES (FIXI)

- . **Installation d'un micro-capteur** fixe en extérieur **sur le site de l'entreprise** pour suivre l'évolution des concentrations au cours des différentes saisons.
- . **Atelier de sensibilisation** et de présentation du dispositif.
- . **Atelier de restitution** qui permettra de revenir sur les mesures et de comprendre quelles sont les sources de particules présentes sur le territoire et comment la météo influence les niveaux observés.



DIAGNOSTIQUER



## VOLET AIR DU BILAN CARBONE

**Vous avez déjà réalisé votre bilan carbone ?  
Bravo !**

Ce bilan est la première étape de toute stratégie environnementale et permet d'analyser les niveaux d'émissions de gaz à effet de serre de votre structure.

Mais attention : **les gaz à effet de serre ne sont pas les seuls polluants atmosphériques !**

Pour aller plus loin dans votre démarche RSE, **Atmo vous propose de rajouter le volet AIR à votre bilan carbone**, et ainsi étudier les émissions de polluants réglementés dans votre atmosphère (particules fines, oxydes d'azote, ammoniac, composés organiques volatiles).

**Cela vous permettra** ainsi d'évaluer les gains d'émissions de polluants atmosphériques, c'est-à-dire les émissions évitées, et **d'affiner votre plan d'action environnemental.**

### POURQUOI ?

- Pour **identifier les leviers d'action** qui ont un double impact, GES et autres polluants de l'air.



### Evaluation d'actions :

- PDM
- Changement de chauffage
- Chantier



## Observatoire micro-capteurs

Construction et installation de micro-capteurs par et pour vos collaborateurs.

Lors d'un **atelier pratique**, **5 ou 10 collaborateurs pourront construire des micro-capteurs** fixes de particules fines reliés au réseau de mesures participatif d'Atmo.

Ces micro-capteurs seront ensuite étalonnés au niveau d'une station de mesure Atmo puis **installés chez les collaborateurs pendant plusieurs mois**.

**Les mesures de ces capteurs seront visibles par tous** sur la plateforme collaborative de la Caphothèque. Cette action a pour objectif d'impliquer les collaborateurs dans une démarche de participation citoyenne, de contribuer à la surveillance de la qualité de l'air et de participer à l'amélioration des cartes sur le territoire Auvergne-Rhône-Alpes.

**Objectif : contribuer aux données de l'observatoire citoyen d'Atmo Auvergne-Rhône-Alpes**





**Reportage BFM TV lors de notre Journée Portes Ouvertes le 12 octobre à l'occasion de la Journée Nationale de la Qualité de l'Air**

[Le Café Climat: Vision'Air, le nouvel outil régional d'Atmo](#)

## Et ils en témoignent



### SITOM Nord-Isère

Océane RASE-POURCHON  
DIRECTRICE GÉNÉRALE DES SERVICES

*Le SITOM Nord Isère est en charge du traitement des ordures ménagères pour son territoire étendu à plus de 400 000 habitants. Il dispose pour cela d'une Unité de Valorisation Energétique des déchets dont il est maître d'ouvrage. Soucieux d'une surveillance accrue des émissions générées par l'UVE, le SITOM Nord Isère a choisi d'adhérer depuis plus de 15 ans au programme de suivi des dioxines et métaux lourds proposé par ATMO, et contribuer à l'ensemble des actions proposées par l'association via le reversement d'une partie de la TGAP due sur les tonnages réceptionnés sur l'unité. C'est un véritable partenariat gagnant-gagnant permettant au SITOM de bénéficier de l'expertise poussée d'ATMO et d'une surveillance renforcée, mais également d'accéder à un espace d'échanges et de partage sur les problématiques liées à la qualité de l'Air.*



### DALKIA

LUÇ NGUYEN  
REPRÉSENTANT DU GROUPE DALKIA



*Voici plus de 20 ans DALKIA soutient les AASQA depuis la création de la TGAP et plus particulièrement l'ensemble de celles de notre région Auvergne-Rhône-Alpes maintenant regroupées dans Atmo Auvergne-Rhône-Alpes. Ce soutien nous apparaît primordial pour assurer l'observatoire régional, l'expertise technique en matière de surveillance de l'air et pour intervenir en urgence lors d'épisode de pollution accidentelle pour mesurer l'impact sur les populations. Aujourd'hui, les dons des industriels sont toujours nécessaires pour le fonctionnement d'Atmo Auvergne-Rhône-Alpes et pour le renouvellement du matériel de mesures.*



### TOTAL ENERGIES

LAURE DE GOMBERT  
RESPONSABLE ENVIRONNEMENT



*Atmo Auvergne-Rhône-Alpes est un acteur incontournable du suivi de la qualité régionale de l'air et une aide pour la plateforme de Feyzin à la surveillance de la qualité de l'air autour de notre site. Il nous fournit des données qui nous permettent d'être vigilant quant au bon fonctionnement de notre plateforme. C'est aussi un interlocuteur privilégié pour informer et dialoguer avec les riverains en toute transparence sur les émissions dans l'air de nos installations. Par son expertise et son fonctionnement quadripartite regroupant des acteurs de l'Etat, des collectivités territoriales et locales, des industriels et des associations, il garantit l'indépendance et la transparence de l'information pour tous sur la qualité de l'air, ce qui le rend indispensable pour les décideurs. Atmo Auvergne-Rhône-Alpes est l'interlocuteur régional nous informant des actions innovantes et à fort impact menées sur le territoire et nous permet d'échanger à l'échelle d'un territoire entre acteurs de l'air. Enfin, comme l'air n'a pas de frontières, les partenariats transfrontaliers avec la Suisse ou l'Italie qu'Atmo Auvergne Rhône Alpes a pu nouer représentent un intérêt pour tous.*

# Echanges et questions





**PRÉFÈTE  
DE L'ISÈRE**

*Liberté  
Égalité  
Fraternité*



**PPA**

Plan de Protection  
de l'Atmosphère  
de Grenoble Alpes  
Dauphiné 2022-2027

**Volonté AIR**  
DONNONS DE L'AIR À L'AVENIR

**Merci de votre attention**

**PPA Grenoble Alpes Dauphiné :**

<https://www.auvergne-rhone-alpes.developpement-durable.gouv.fr/le-plan-de-protection-de-l-atmosphere-de-l-a22941.html>

**Contact :**

[ppa-grenoble.dreal-ara@developpement-durable.gouv.fr](mailto:ppa-grenoble.dreal-ara@developpement-durable.gouv.fr)