

# Focus sur les actions de maîtrise de l'urbanisation liées aux risques technologiques

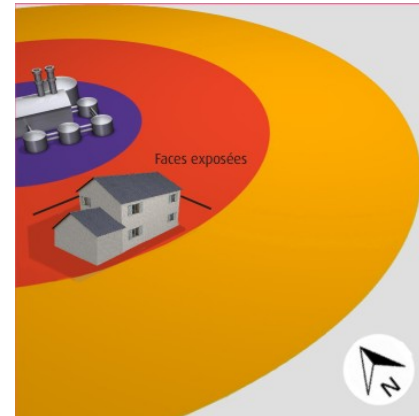
- Thermique



- Surpression



- Toxique



# Points abordés

- Missions de la DDT / Service sécurité et risques
- Prise en compte des risques technologiques dans la maîtrise de l'urbanisation
- Informations : IAL, DDRM, exercices de crise PPI

# Service sécurité et risques de la DDT38

## organisation et missions

### 3 unités affichage des risques *[9 agents]*

- Élaboration des **PPR**  
(mission principale)
- Suivi de l'affichage des risques et élaboration de la doctrine associée (**PAC aléas**, **base de données risques**, **documents-types**, ...)
- Appui aux services instructeurs ADS sur les questions de doctrine

### 1 unité éducation routière *[25 agents]*

### 1 unité risques majeurs *[5 agents]*

- Suivi des démarches **PAPI**
- Gestion du FPRNM « **Fonds Barnier** »
- Culture du risque, **DDRM**
- Information Acquéreurs Locataires **IAL**
- Instruction des mesures « **Fonds Vert** » inondation et risques de montagne

### 1 unité transports défense *[3 agents]*

- dont **Gestion de crises** / **exercices PPI** pilotés par la Préfecture (SIDPC)

# Prise en compte des risques technologiques maîtrise de l'urbanisation

**Sites Seveso seuil haut  
existants  
(avant 2003)**



via un **PPRT**  
*(valant SUP)*

→ traduction dans un règlement,  
pris en compte en urbanisme

**Toute autre ICPE  
soumise à étude de dangers**

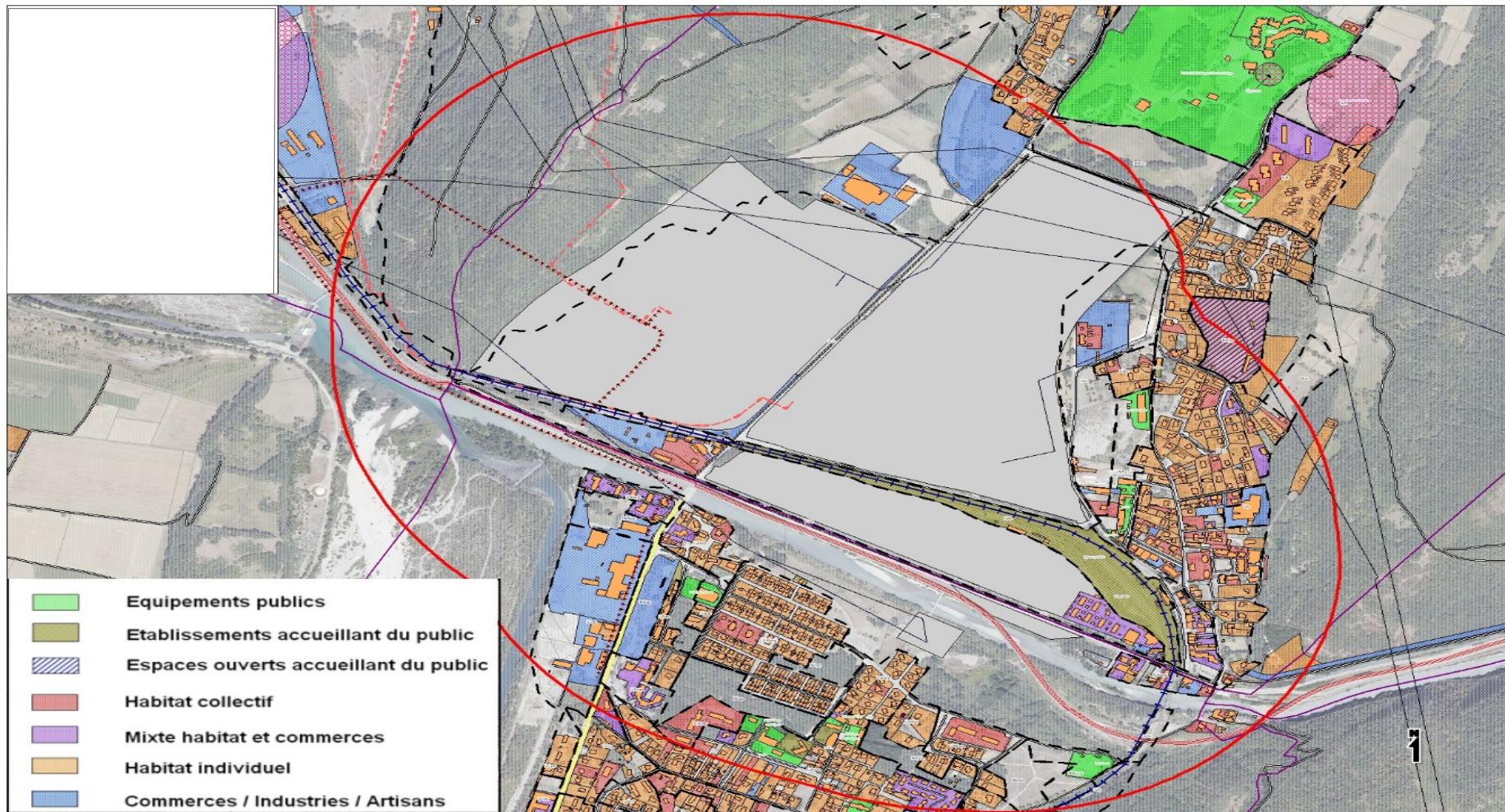


Via un **porter-à-connaissance** (« PAC »)  
et prise en compte au titre du  
**R.111-2 du code de l'urbanisme**

*(le cas échéant,  
en complémentarité avec un AP de SUP)*

- enveloppes des aléas, avec différents seuils
- préconisations en matière d'urbanisme (circulaire du 4 mai 2007)
- prescriptions constructives

# Exemple PPRT - enjeux bâti / infrastructures

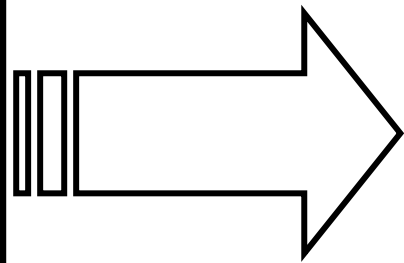
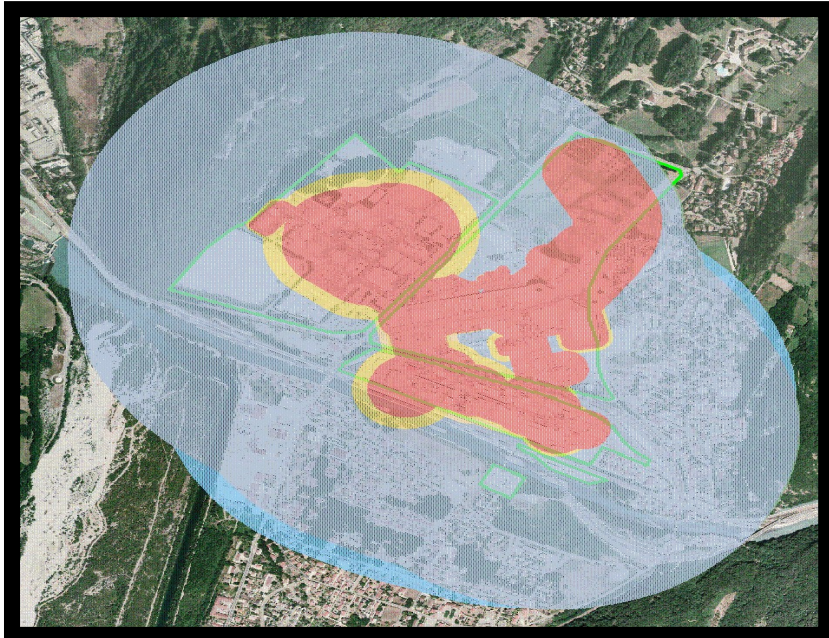


# Exemple PPRT – zonage réglementaire

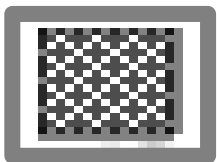
*Doctrine nationale de traduction des aléas en zonage réglementaire*

*R (rouge foncé), r (rouge clair), B (bleu foncé), b (bleu clair), v (vert)*

Niveau d'aléa	TF+	TF	F+	F	M+	M	Fai
Aléa Tox. et Th.	R		r		B	b	
Aléa Surpression	R		r		B	B	b



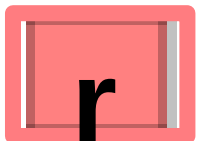
# Exemple PPRT – zonage réglementaire



**Zone Grisée**  
sources des risques  
technologiques



**Zones d'interdiction stricte**  
(exceptions : activités à  
l'origine des risques)



**Zones d'interdiction**  
(exceptions : activités en  
lien direct avec l'activité à  
l'origine des risques)



**Zones  
d'autorisation limitée**  
(dents creuses et  
extensions existant)  
sous conditions.

Objectif de ne pas  
augmenter la  
population exposée,  
sauf de manière  
marginale.



**Zones d'autorisation  
sous conditions**

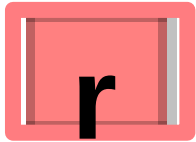
# PPRT – Stratégie et éléments de règlement

Application de la doctrine nationale, avec en complément les choix de stratégie des POA



## Expropriation :

1 logement collectif (8 appartements) et dépendances  
ESG France Domaine initiale effectuée



## Délaissement :

pas de délaissement grâce à la réduction  
des risques à la source



## Projets futurs: terrains non bâtis enclavés

dans l'urbanisation (dents creuses) (avec prescriptions) et aménagements de l'existant

## Mesures sur l'existant : prescription de travaux de protection

98 % logements existants impactés uniquement par aléas toxiques → **confinement**. Une dizaine d'habitations impactées également par des aléas de surpression et/ou thermiques → **renforcement ouvrants et/ou isolation**. Ces travaux ouvrent droit à 40 % de crédit d'impôt + Démarche PARI en parallèle.



## Projets futurs: autorisés avec prescriptions de travaux de protection

— Mesures sur l'existant : prescription de travaux de protection ouvrant droit à 40 % de crédit d'impôt + Démarche PARI en parallèle.



# Exemple PPRT – Principales prescriptions

- **Adaptation du bâti** : confinement (toxique), protection des ouvertures, renforcement des structures (surpression), choix des matériaux (thermique)...
- Fourniture d'une **attestation**



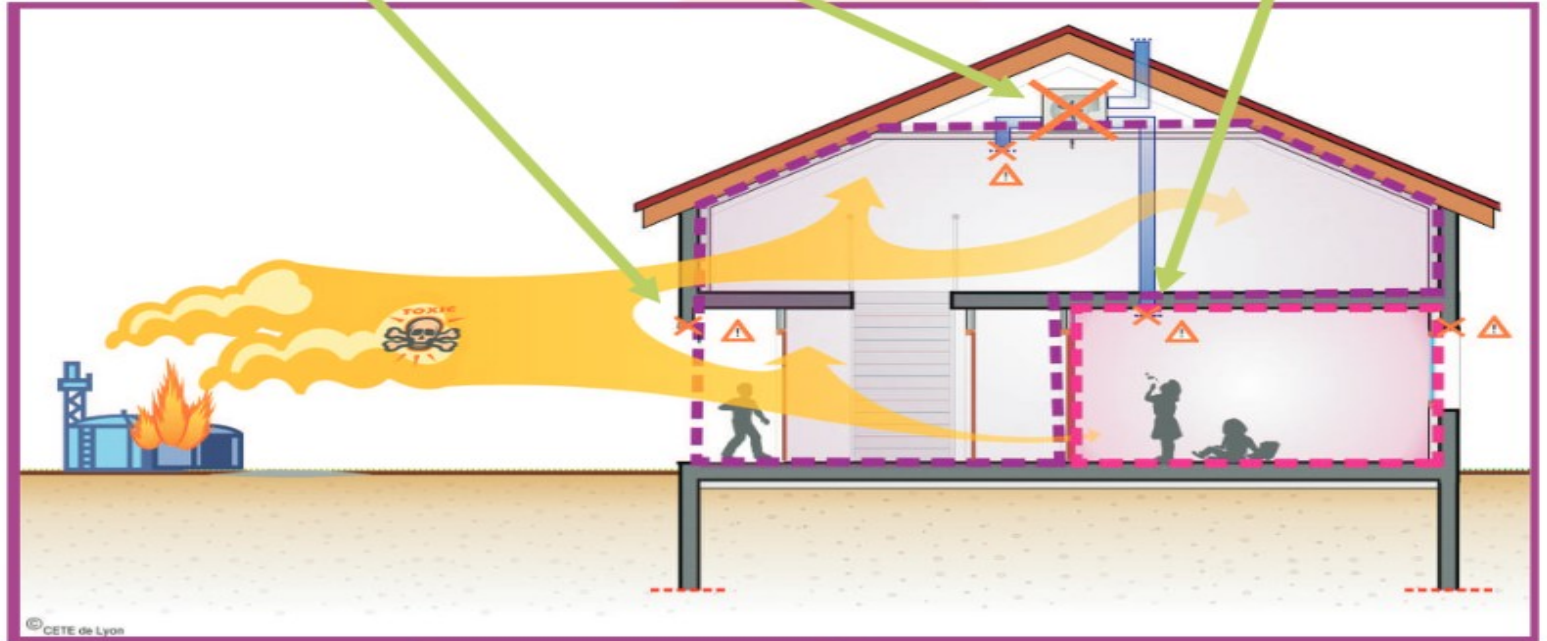
# Exemple PPRT – Travaux / local de confinement

*Exemple avec VMC simple flux:*

**1 - Entrées  
d'air  
obturables**

**2- Arrêt coup de  
poing de la  
ventilation**

**3 - Clapets sur  
bouches  
d'extraction**



# Exemple PPRT – Plan d’accompagnement des risques industriels (PARI)

- **Obligation post-PPRT** (après approbation) : réalisation des travaux, délai de 8 ans
- **PARI** : dispositif facilitateur limité dans le temps, pendant 3 ans (2017-2019), mise à disposition d’un opérateur logement (de type OPAH) par l’Etat : traitement professionnel, homogène et global des travaux prescrits par le PPRT, du diagnostic au contrôle post-travaux.
- **Financement à 100 %** (diagnostic et/ou travaux chez l’habitant) :
  - 25 % industriels à l’origine des risques
  - 25 % collectivités (GAM), 5 % Département, 5 % Région
  - 40 % État via crédit d’impôt
- Ordre de grandeur de 1000 logements à traiter par le PARI
- En moyenne, env. 2500€ / logement

**Etat Global des logements  
engagés financièrement**



# Exemple PAC – site seveso seuil bas

Liberté Égalité Fraternité  
REPUBLIQUE FRANÇAISE

## Enveloppes des aléas tous types d'effets confondus



## Points abordés

- Missions de la DDT / Service sécurité et risques
- Prise en compte des risques technologiques dans la maîtrise de l'urbanisation
- Informations : IAL, DDRM, exercices de crise PPI

→ **Merci pour votre attention / Des questions ?**