

Journée « Travaux à proximité de canalisations »



www.geg.fr



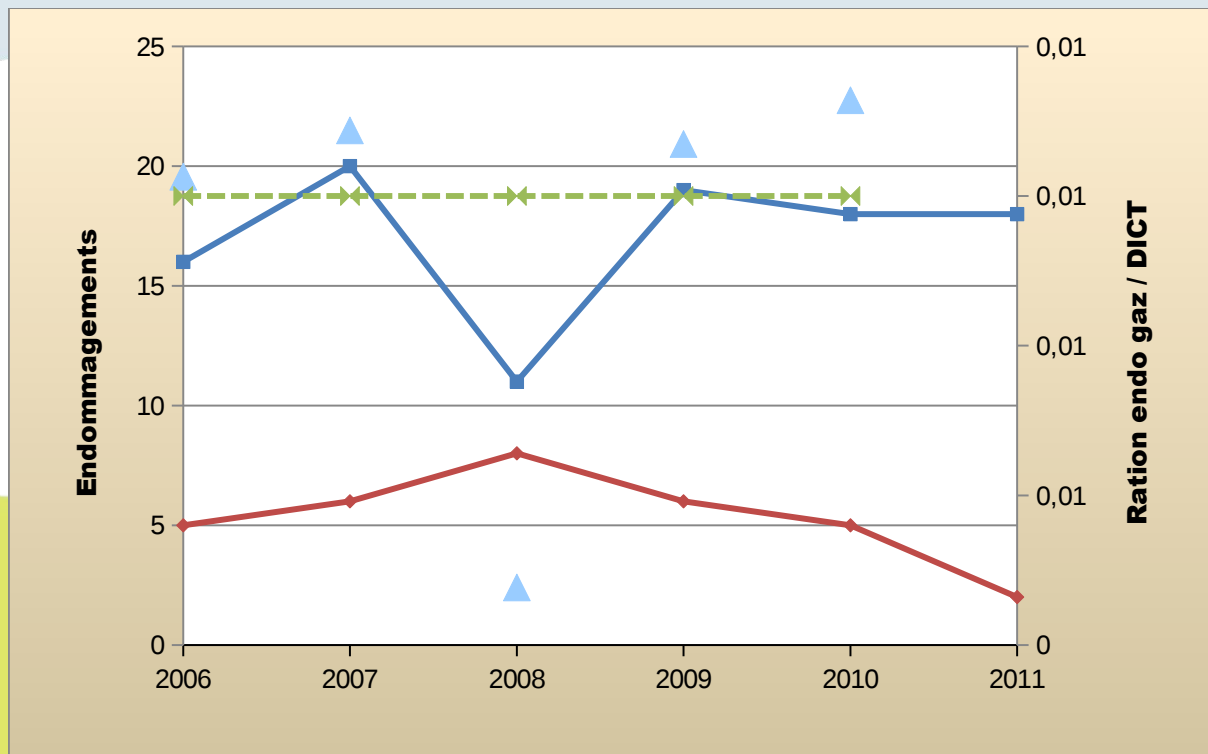
Regards croisés

**Le point de vue d'une entreprise
locale de distribution**

Gaz Electricité de Grenoble

- ✿ Une **S**ociété **A**nonyme d'**E**conomie **M**ixte **L**ocale implantée depuis plus d'un siècle à Grenoble
- ✿ Gestionnaire de réseaux
 - Electricité (Grenoble – Montsapey)
 - Gaz (Grenoble et 18 communes en Isère ~ 32)
- ✿ Quelques chiffres
 - Clients desservis Grenoble: 97.000 elec / 45.000 gaz
 - Réseau gaz : 220km Grenoble / 40km CNG
 - Réseau elec : HTB (38km) ; HTA (460km) ; BT (565 km)

Le risque « endommagement »



Notre réponse actuelle à la gestion du risque



Les évolutions attendues Inquiétudes & espoirs

MOA

EXP



En conclusion ...





www.geg.fr



Merci de votre attention.