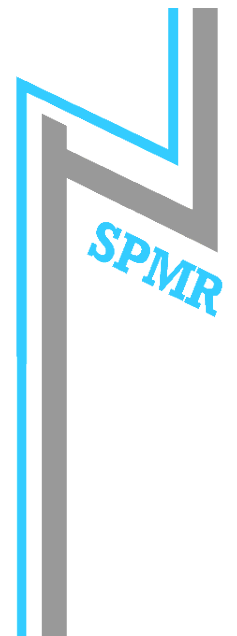


Travaux à proximité des canalisations

23 octobre 2012 - Journée d'information Rhône-Alpes



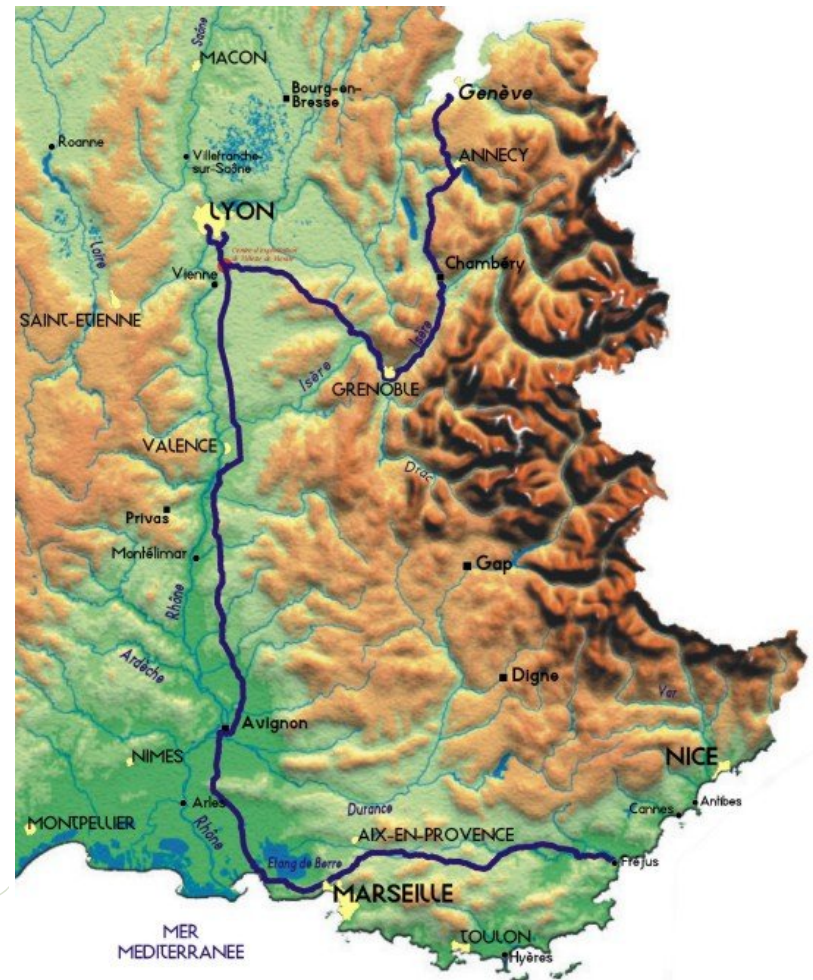


Le réseau SPMR

Réseau de transport d'hydrocarbures liquides, SPMR transporteur au sens de l'arrêté du 4 août 2006.

Réseau sensible : haute pression, liquides inflammables.

Implanté surtout en domaine privé, initialement en milieu rural, rattrapé par l'urbanisation.





Gestion des travaux tiers

Service de gestion centralisée des DT / DICT, situé à Villette-de-Vienne.
En 2011 : 28 441 chantiers déclarés, 2 816 concernant SPMR, 61 chantiers non déclarés.

Pas de diffusion de plans : imposer le contact avec SPMR avant tous travaux.

Accompagnement sur le terrain pour tous les travaux approchant notre réseau. Des agents sont présents tout le long du réseau.

Pour les chantiers complexes, travail en amont avec les bureaux d'études.



Nos espoirs, nos craintes liés à l'évolution réglementaire

Guichet unique : avec la discrimination par zone d'implantation, une forte diminution des demandes ne nous concernant pas.

Une meilleure qualité des déclarations, des études et des préparations de travaux.

Moins de chantiers non déclarés.

**Nécessité de garder un regard terrain critique face à l'outil informatique.
Quelques utilisations abusives des moyens modernes de communications.**



Guichet unique : premières tendances

Nombre de déclaration sur les 6 premiers mois de 2012 :
16012 chantiers déclarés,

1281 chantiers concernant SPMR (8,0 %)

29 chantiers non déclarés découverts (2,3 %)

Evolution sur 3 mois du second semestre 2012 :

2184 chantiers déclarés (-72 % - période d'été)

337 chantiers concernant SPMR (15,4 %)

9 chantiers non déclarés découverts (2,7 %)