

The logo for SPMR (Syndicat des Propriétaires de la Montagne Rousillonnaise) is located in the top left corner. It consists of a stylized grey and blue geometric shape resembling a water tap or a pipe fitting, with the letters 'SPMR' in blue text below it.

SPMR

Travaux à proximité des canalisations

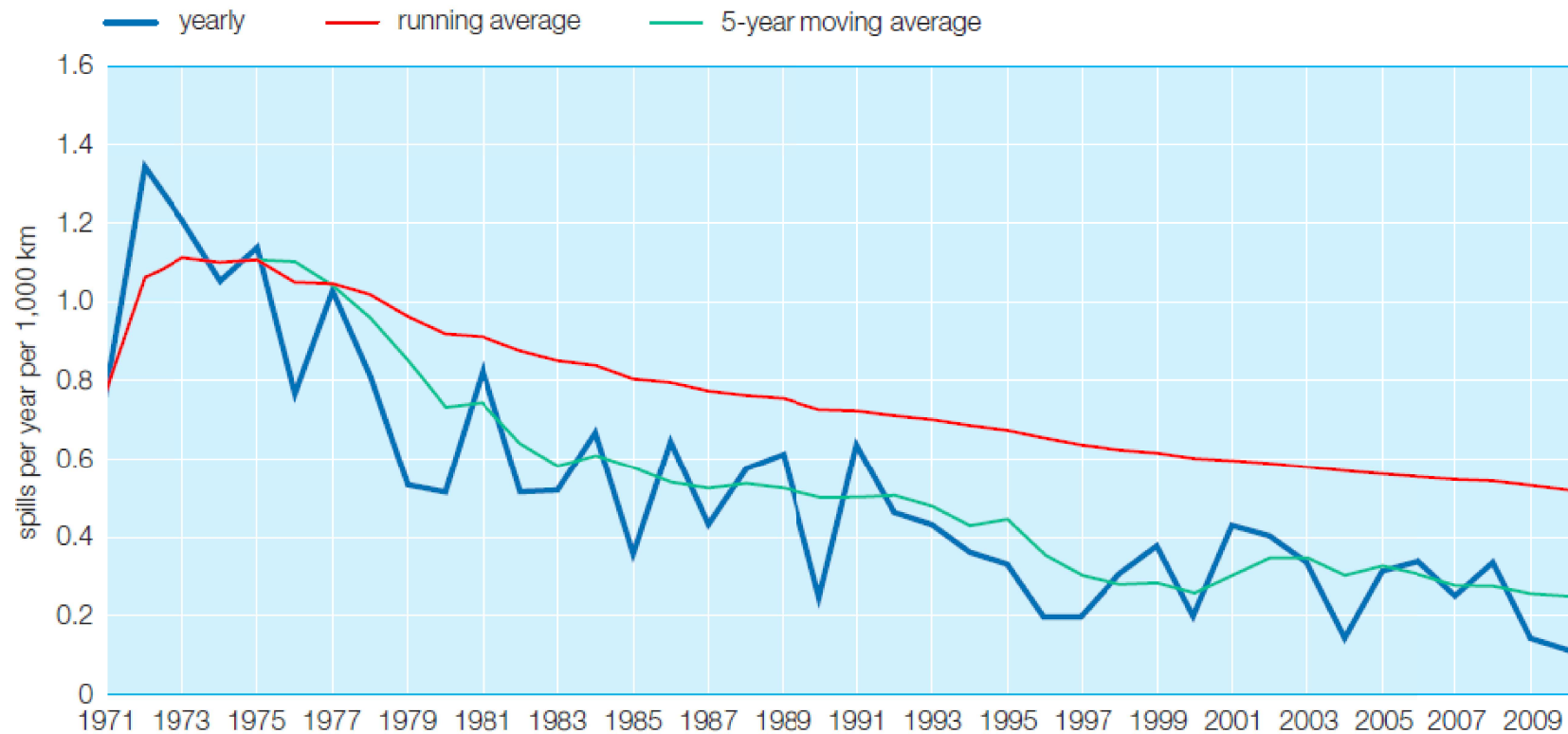
Saint-Martin-d'Hères

26 mars 2013

The background image shows a construction site in a rural area. Several large, yellow-painted pipes are laid out on wooden blocks on a dirt path. The pipes are arranged in a line, curving slightly to the right. The surrounding area is a mix of dirt, grass, and trees under a clear blue sky.

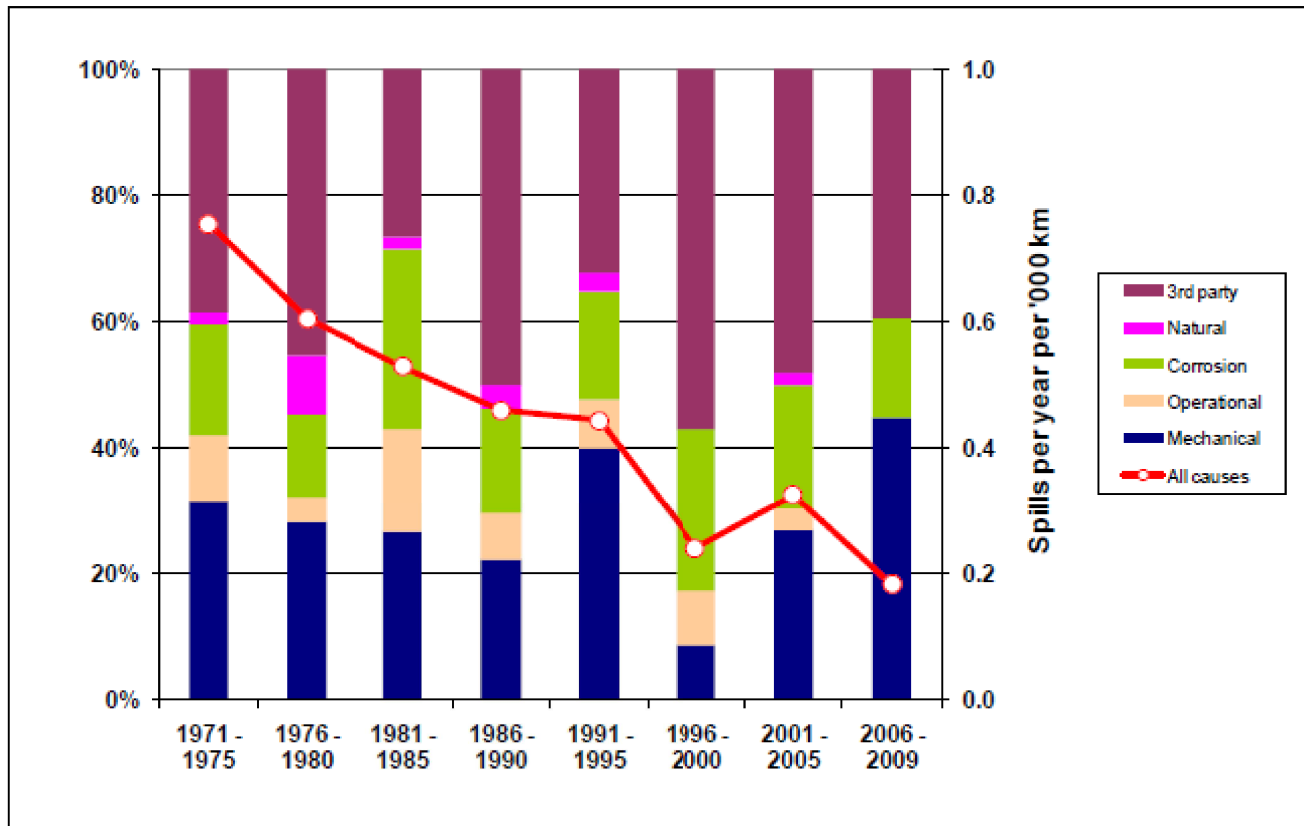
Rappel d'accidentologie

Figure 1 EU cross-country oil pipelines spillage frequency



Rappel d'accidentologie

Figure 8 Cold pipelines spillage frequencies by cause



Le réseau SPMR

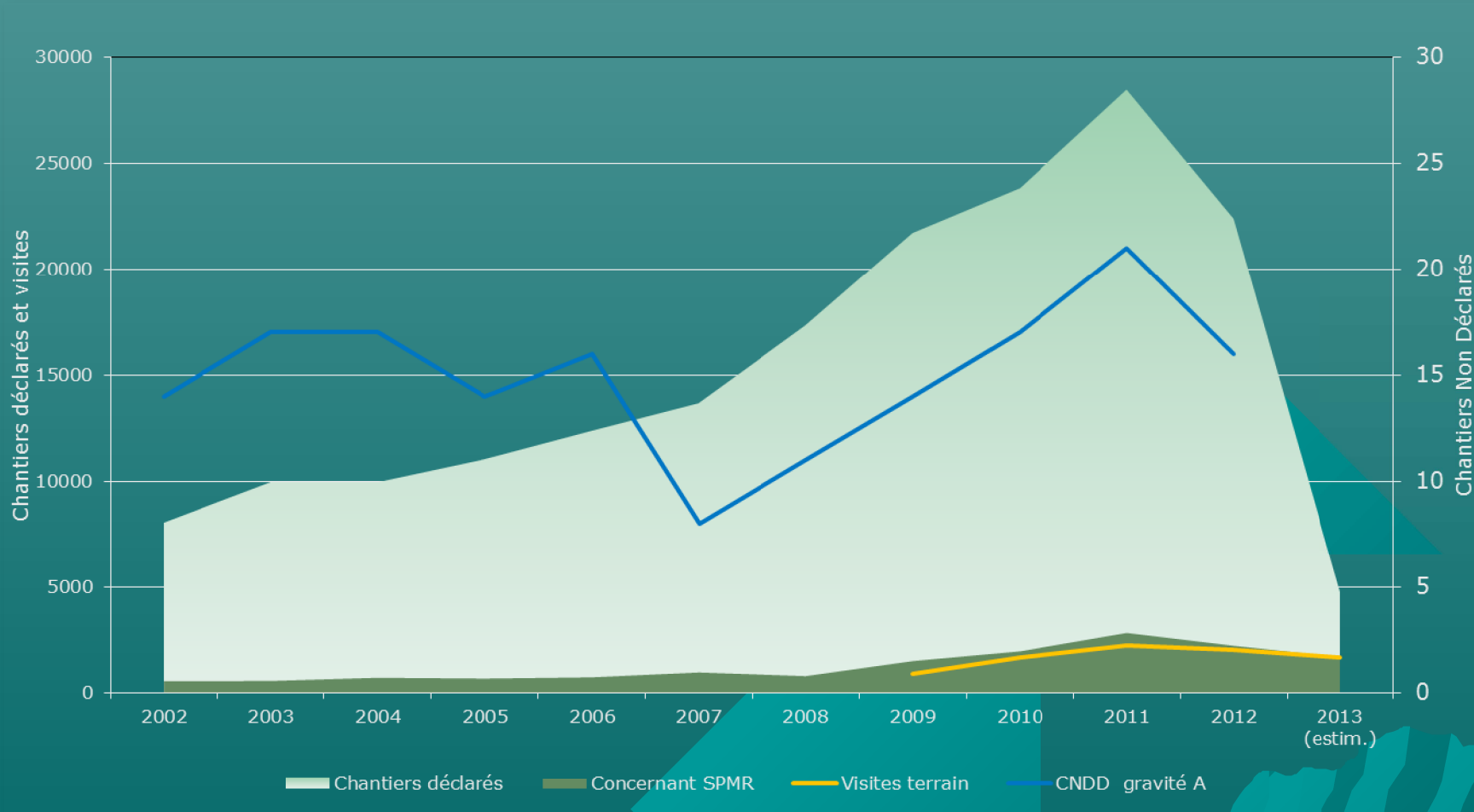
- ◆ Réseau de transport d'hydrocarbures liquides, SPMR transporteur au sens de l'AMF.
- ◆ Réseau sensible : haute pression, liquides inflammables.
- ◆ Implanté surtout en domaine privé, initialement en milieu rural, rattrapé par l'urbanisation.
- ◆ Environ 10 MT/an.



Gestion des travaux tiers

- ◆ Service de gestion centralisée des DT / DICT, situé à Villette-de-Vienne.
- ◆ Pas de diffusion de plans : volonté de contact avec les tiers avant tous travaux.
- ◆ Accompagnement sur le terrain pour tous les travaux approchant notre réseau. Des agents sont présents tout le long du réseau.
- ◆ Pour les chantiers complexes, travail en amont avec les bureaux d'études.

Activité « Chantiers »



Bilan de 8 mois de G.U.

- ◆ Forte baisse des dossiers « non concernés ».
- ◆ Obligation de rendez-vous pour les DT.
- ◆ Dossiers globalement de meilleure qualité.
- ◆ Procédure sans plans bien acceptée des maîtres d'œuvre.
Moins par les maîtres d'ouvrages.
- ◆ 50% de DICT sans DT préalable.

Bilan de 8 mois de G.U.

- ◆ Encore des envois d'anciens formulaires (surtout de la part des collectivités locales !).
Renvoi avec demande de passer par le G.U.
- ◆ Quelques DICT « forcées », volontairement hors Guichet Unique pour « info ».
- ◆ A.T.U. : après un démarrage anarchique, utilisation plus responsable, environ 3 ou 4 par mois.
- ◆ Réglementation parfois mal comprise.
Quelques exigences de remise de plans injustifiées.